



OERBY®

ПРОЕКТНОЕ РЕШЕНИЕ
ДЛЯ АДМИНИСТРАЦИИ ПОСЕЛЕНИЯ ВОРОНОВСКОЕ
ТРОИЦКОГО И НОВОМОСКОВСКОГО АДМИНСТРАТИВНОГО ОКРУГА
ГОРОДА МОСКВЫ

WWW.OERBY.RU



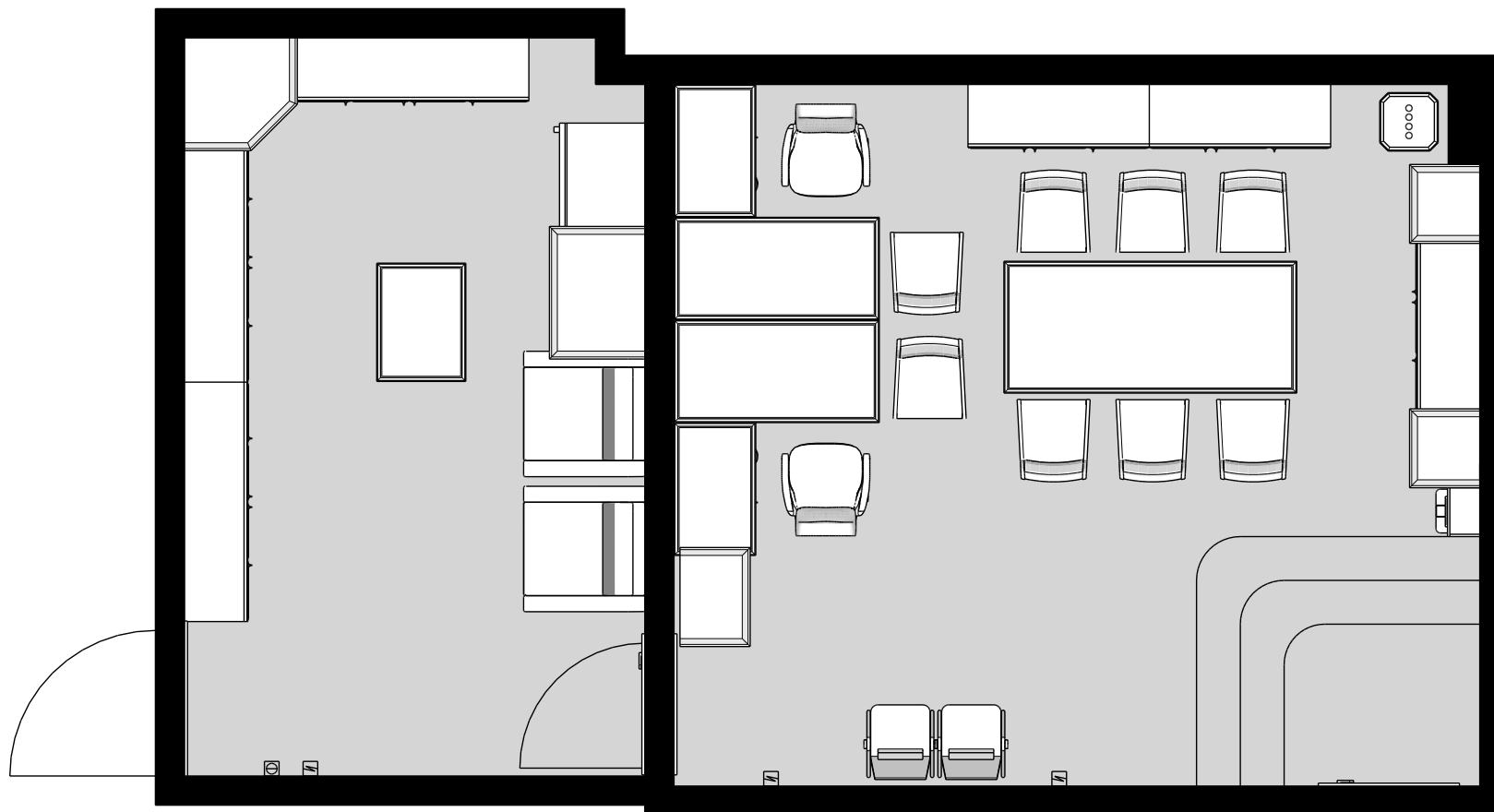
**ПРОЕКТНОЕ РЕШЕНИЕ
ДЛЯ АДМИНИСТРАЦИИ ПОСЕЛЕНИЯ ВОРОНОВСКОЕ
ТРОИЦКОГО И НОВОМОСКОВСКОГО АДМИНСТРАТИВНОГО ОКРУГА
ГОРОДА МОСКВЫ**

Контракт № 24-10-22 от 24 октября 2022 г.

г. Москва, ТиНАО, пос. ЛМС, мкр-н Центральный. Д. 16, стр. 1.



Вид сверху.

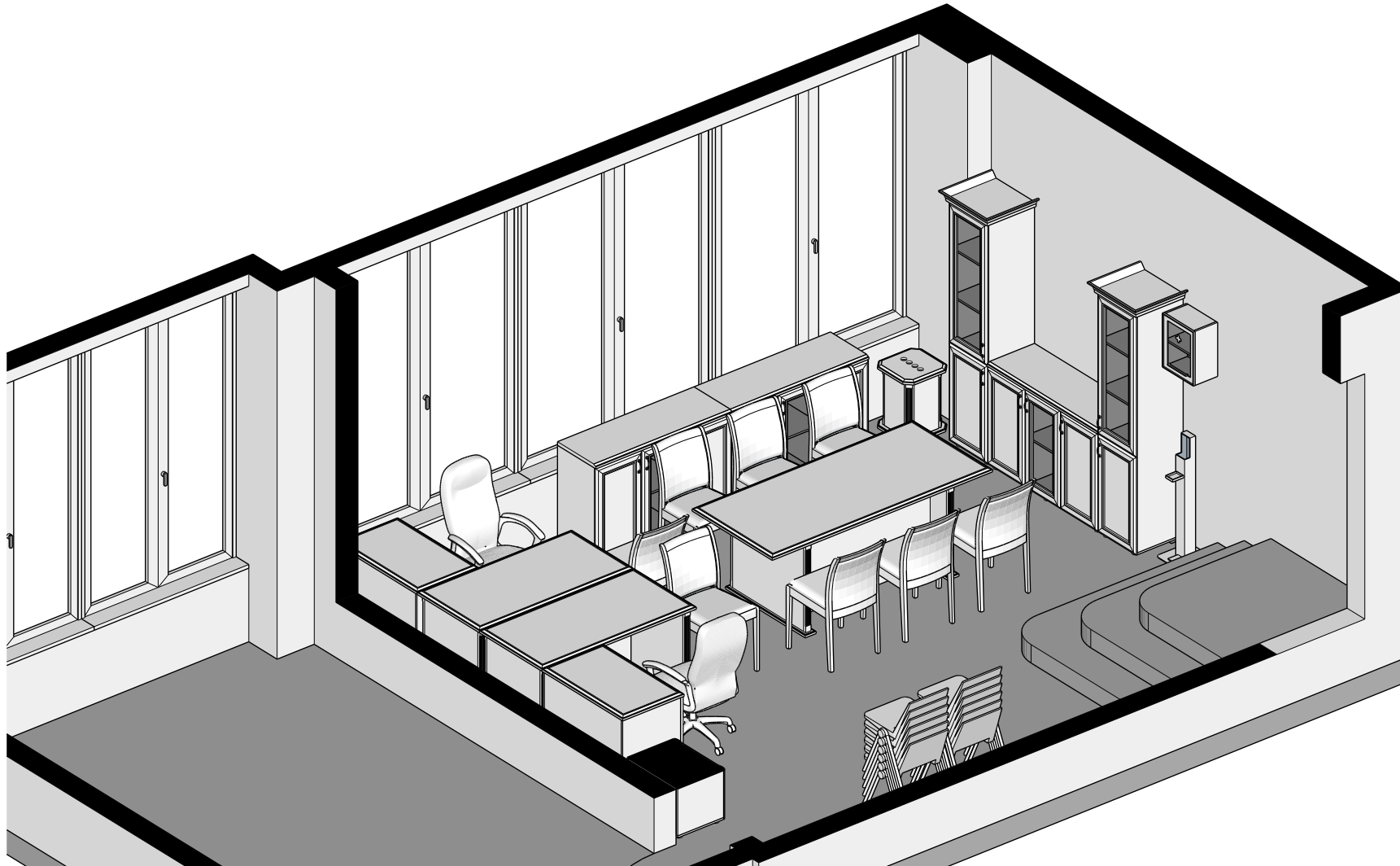


Объект Администрация поселения Вороновское
г. Москва, ТиНАО, пос. ЛМС,
мкр-н Центральный. Д. 16, стр. 1.

Подпись заказчика _____
(Глава администрации Иванов Е. П.)

Подпись исполнителя _____
(Исп. директор Федосова А.Н.)

Изометрия 1.

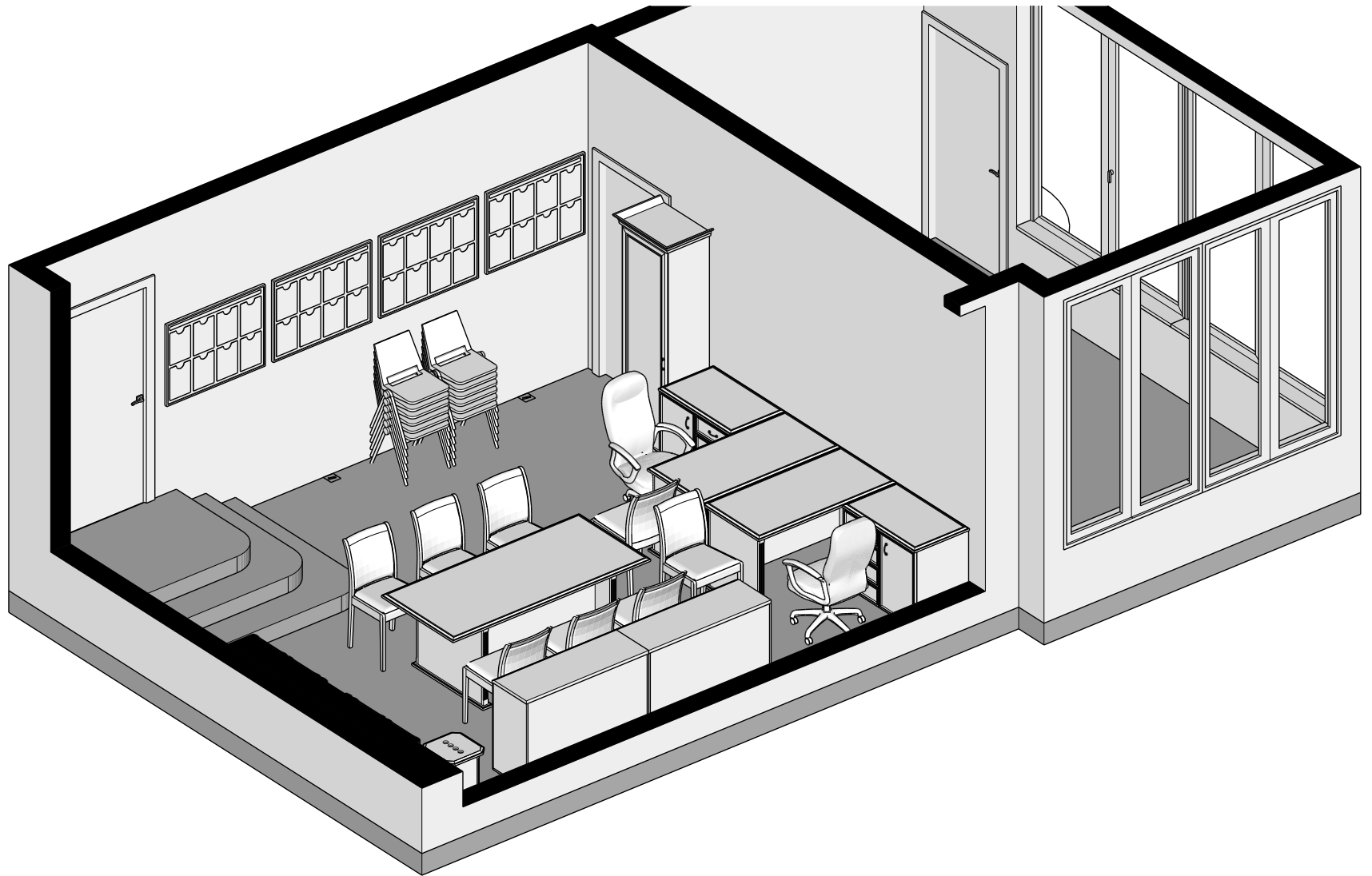


Объект Администрация поселения Вороновское
г. Москва, ТиНАО, пос. ЛМС,
мкр-н Центральный. Д. 16, стр. 1.

Подпись заказчика _____
(Глава администрации Иванов Е. П.)

Подпись исполнителя _____
(Исп. директор Федосова А.Н.)

Изометрия 2.



Объект Администрация поселения Вороновское
г. Москва, ТиНАО, пос. ЛМС,
мкр-н Центральный, Д. 16, стр. 1.

Подпись заказчика _____
(Глава администрации Иванов Е. П.)

Подпись исполнителя _____
(Исп. директор Федосова А.Н.)

Вид 1.



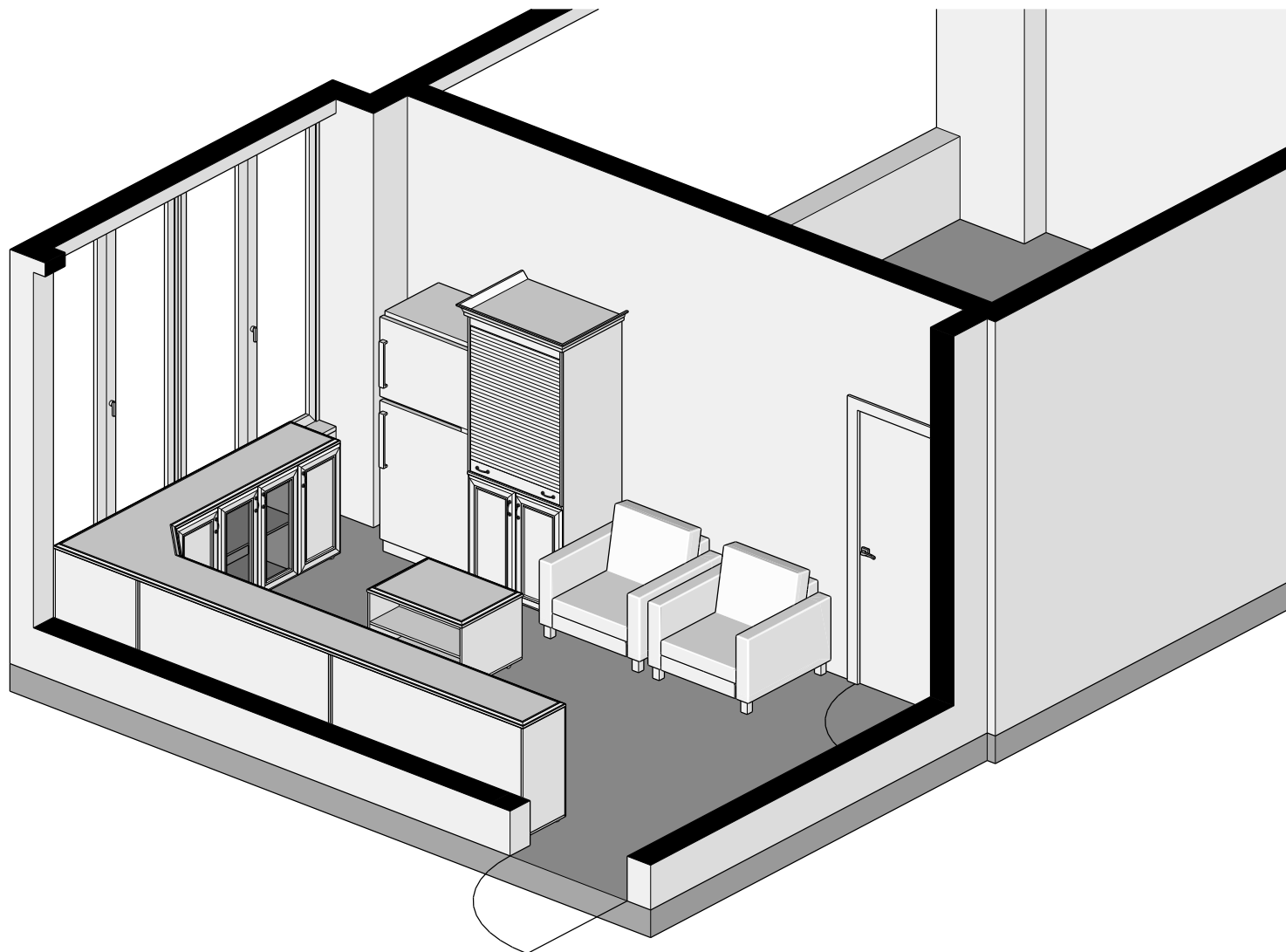
Вид 2.



Вид 3.



Изометрия 3.

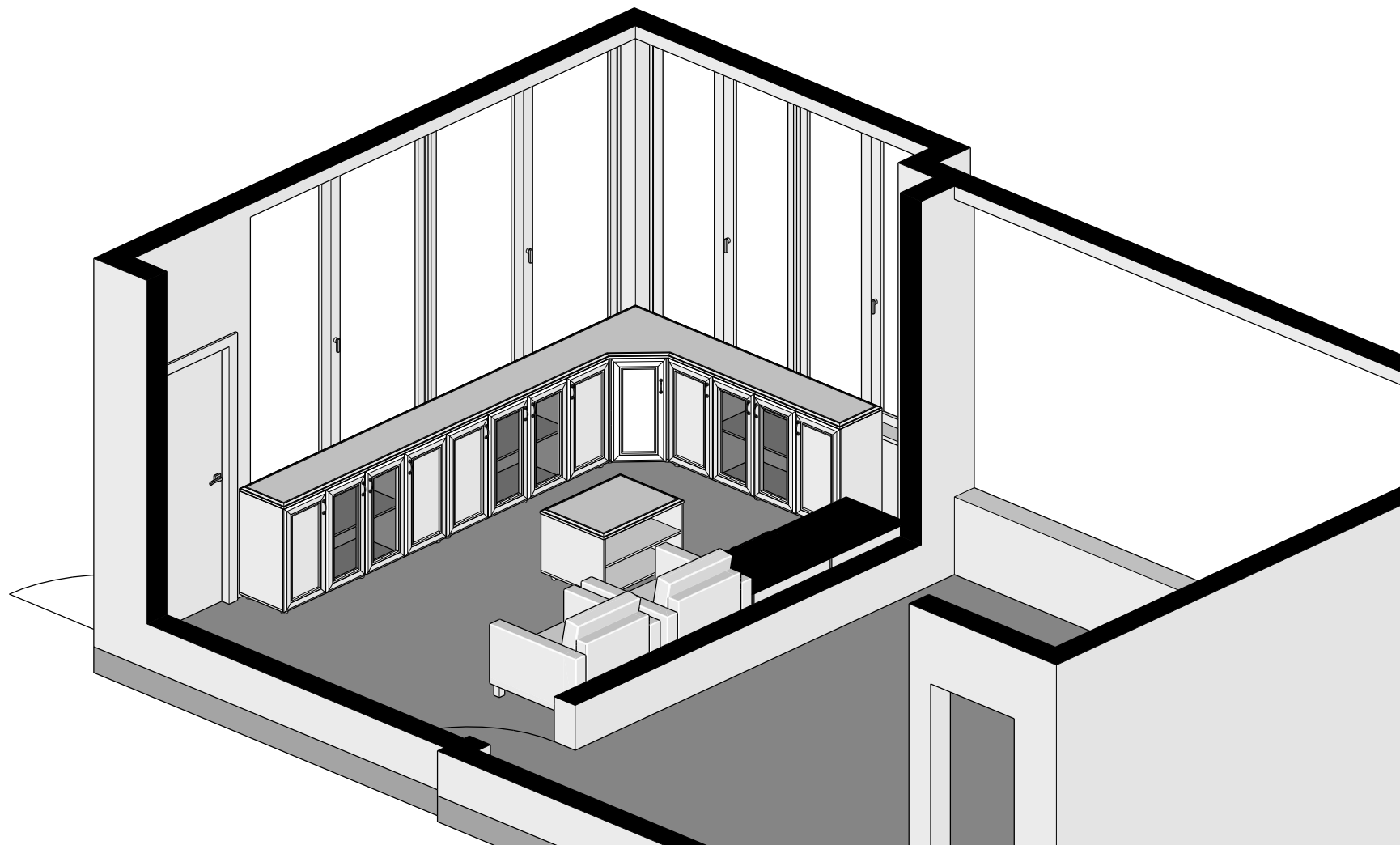


Объект Администрация поселения Вороновское
г. Москва, ТиНАО, пос. ЛМС,
мкр-н Центральный. Д. 16, стр. 1.

Подпись заказчика _____
(Глава администрации Иванов Е. П.)

Подпись исполнителя _____
(Исп. директор Федосова А.Н.)

Изометрия 4.



Объект Администрация поселения Вороновское
г. Москва, ТиНАО, пос. ЛМС,
мкр-н Центральный. Д. 16, стр. 1.

Подпись заказчика _____
(Глава администрации Иванов Е. П.)

Подпись исполнителя _____
(Исп. директор Федосова А.Н.)

Вид 4.



Вид 5.













Детализация по кабинетам утвержденного ассортимента офисной мебели и аксессуаров.



Мебель для руководителя
"OG-Wood-plus"

Приложение 3
к техническому заданию Договора
№ 24-10-22 от "24" октября 2022г.

г. Москва, ТиНАО, пос. ЛМС, мкр-н Центральный. Д. 16, стр. 1.

№ п/п	Схематическое изображение	Наименование	Артикул	Размер (ШхГхВ) мм	Цвет	Вспомогательное помещение	Помещение Совета ветеранов	Общес кол-во
1		Рабочая станция со встроенным кабель-менеджментом, полка, кронштейн	OG-KR1470 PK PLUS	1400x700x770	Венге		2	2
2		Стол для переговоров со встроенным кабель-менеджментом	OG-KR2090 PLUS	2000x900x770	Венге		1	1
3		Журнальный стол	OG-KR8060 J PLUS	800x600x540	Венге	1		1
4		Тумба многофункциональная органайзер с нишей под сейф	OG-KR9055 PLUS	900x550x770	Венге		2	2

Детализация по кабинетам утвержденного ассортимента офисной мебели и аксессуаров.



**Мебель для руководителя
"OG-Wood-plus"**

**Приложение 3
к техническому заданию Договора
№ 24-10-22 от "24" октября 2022г.**

г. Москва, ТиНАО, пос. ЛМС, мкр-н Центральный. Д. 16, стр. 1.

№ п/п	Схематическое изображение	Наименование	Артикул	Размер (ШхГхВ) мм	Цвет	Вспомогательное помещение	Помещение Совета ветеранов	Общес кол-во
5		Греденция 3- дверная со стеклом	OG-OG-KR8205 PLUS	1234x440x857	Венге		3	3
6		Греденция 4-х дверная со стеклом	OG-KR1645 PLUS	1644x440x857	Венге	3		3
7		Шкаф закрытый угловой низкий	OG-KR8209 P PLUS	718x718x857	Венге	1		1
8		Шкаф со стеклом узкий	OG-KR2016 PLUS	412x431x1981(2069)	Венге		2	2





Детализация по кабинетам утвержденного ассортимента офисной мебели и аксессуаров.



Мебель для руководителя
"OG-Wood-plus"

Приложение 3
к техническому заданию Договора
№ 24-10-22 от "24" октября 2022г.

г. Москва, ТиНАО, пос. ЛМС, мкр-н Центральный. Д. 16, стр. 1.

№ п/п	Схематическое изображение	Наименование	Артикул	Размер (ШхГхВ) мм	Цвет	Вспомогательное помещение	Помещение Совета ветеранов	Общее кол-во
9		Шкаф для одежды узкий	OG-KR2017 PLUS	570x431x1981(2069)	Венге		1	1
10		Флагштог	OG-KR 4040 FLG PLUS	400x400x500	Венге		1	1
11		Миникухня	OG-KR 9060 MINIK	900x600x1981(2069)	Венге	1		1
12		Кресло мягкое	OG-Ofis/1	860x830x760	Зеленый, экокожа	2		2





Детализация по кабинетам утвержденного ассортимента офисной мебели и аксессуаров.



Мебель для руководителя
"OG-Wood-plus"

Приложение 3
к техническому заданию Договора
№ 24-10-22 от "24" октября 2022г.

г. Москва, ТиНАО, пос. ЛМС, мкр-н Центральный. Д. 16, стр. 1.

№ п/п	Схематическое изображение	Наименование	Артикул	Размер (ШхГхВ) мм	Цвет	Вспомогательное помещение	Помещение Совета ветеранов	Общее кол-во
13		Кресло рабочее	OG-UN1	660x580x1200	Зеленый, экокожа		2	2
14		Стул для посетителя	OG-M50	500x565x970	Зеленый, экокожа		8	8
15		Стул конференц без подлокотников (на металлокаркасе штабелируемый)	OG-LF-01	560x550x790	Черный пластик		12	12
16		Сейф для приставной тумбы	OG-49KLS	350x430x490	Серый		2	2

Детализация по кабинетам утвержденного ассортимента офисной мебели и аксессуаров.



Мебель для руководителя
"OG-Wood-plus"

Приложение 3
к техническому заданию Договора
№ 24-10-22 от "24" октября 2022г.

г. Москва, ТиНАО, пос. ЛМС, мкр-н Центральный. Д. 16, стр. 1.

№ п/п	Схематическое изображение	Наименование	Артикул	Размер (ШхГхВ) мм	Цвет	Вспомогательное помещение	Помещение Совета ветеранов	Общес кол-во
17		Стенд информационный кармашками на 8 карманов	OG-1085-stend-8	1000x850	коричневый	2	4	6
18		Стеновая панель со встроенными часами	OG-Clock4040	400x400x110	коричневый		1	1
19		Шкаф навесной (аптечка) с замком	OG-APT-01	354x202x446	Серый		1	1
20		Металлическая стойка для дезинфицирующих средств	OG-2828-DIS	280x280x1000	Коричневый		1	1


Детализация по кабинетам утвержденного ассортимента офисной мебели и аксессуаров.



**Мебель для руководителя
"OG-Wood-plus"**

**Приложение 3
к техническому заданию Договора
№ 24-10-22 от "24" октября 2022г.**

г. Москва, ТиНАО, пос. ЛМС, мкр-н Центральный. Д. 16, стр. 1.

№ п/п	Схематическое изображение	Наименование	Артикул	Размер (ШхГхВ) мм	Цвет	Вспомогательное помещение	Помещение Совета ветеранов	Общес кол-во
21		Перегорodka подвесная декоративная	OG-1522-blind	размер по месту	Белый с принтом	2	1	3

Техническое описание утвержденного ассортимента офисной мебели и аксессуаров.



Мебель для руководителя "OG-Wood-plus"

Приложение 4
к техническому заданию Договора
№ 24-10-22 от "24" октября 2022г.

г. Москва, ТиНАО, пос. ЛМС, мкр-н Центральный. Д. 16, стр. 1.

№ п/п	Схематическое изображение	Наименование	Артикул	Размер (ШхГхВ) мм	Цвет	Производитель/ страна	Краткое Техническое описание	Общее кол-во
1		Рабочая станция со встроенным кабель-менеджментом, полка, кронштейн	OG-KR1470 PK PLUS	1400x700x770	Венге	Российская Федерация	Мебель в классическом стиле. Столешница изготовлена из экологически чистой высокопрочной плиты МДФ, облицованной шпоном. Толщина столешницы - 28 мм. По периметру столешницы имеется калевка. Боковины стола состоят из нескольких частей - опорная панель, боковая панель, две декоративные накладки-пилястры и основание. Опорная панель - несущая. Толщина опорной панели 16 мм. Боковая панель - декоративная, толщина боковой панели - 16 мм. Материал опорных и боковых панелей - экологически чистая высокопрочная ламинированная древесно-стружечная плита (ЛДСП). По вертикальным торцам боковина обрамлена накладками-пилястрами. Пилястра изготовлена из экологически чистой высокопрочной плиты МДФ, облицованной шпоном. Толщина МДФ - 19 мм. На лицевой панели пилястры имеются три декоративных канавки. Основание боковины изготовлено из экологически чистой высокопрочной плиты МДФ, окрашенной в цвет боковины. По периметру основания имеется калевка. В основании установлены регулируемые ножки. Боковины стола соединены царгой. Толщина царги - 16 мм. Размер царги по высоте - от основания боковин до столешницы. Материал царги - экологически чистая высокопрочная ламинированная древесно-стружечная плита (ЛДСП). Стол оснащён встраиваемым кабель-менеджментом, в состав которого входит: лоток для эл.проводки горизонтальный, заглушка для кабельканала, держатели (зажимы) для проводов, подвесной держатель системного блока (устанавливается по согласованию с заказчиком) , полкой для клавиатуры. Соединение элементов при помощи эксцентриковых стяжек, футорок и шкантов.	2
2		Стол для переговоров со встроенным кабель-менеджментом	OG-KR2090 PLUS	2000x900x770	Венге	Российская Федерация	Мебель в классическом стиле. Столешница изготовлена из экологически чистой высокопрочной плиты МДФ, облицованной шпоном. Толщина столешницы - 28 мм. По периметру столешницы имеется калевка. Боковины стола состоят из нескольких частей - опорная панель, боковая панель, две декоративные накладки-пилястры и основание. Опорная панель - несущая. Толщина опорной панели 16 мм. Боковая панель - декоративная, толщина боковой панели - 16 мм. Материал опорных и боковых панелей - экологически чистая высокопрочная ламинированная древесно-стружечная плита (ЛДСП). По вертикальным торцам боковина обрамлена накладками-пилястрами. Пилястра изготовлена из экологически чистой высокопрочной плиты МДФ, облицованной шпоном. Толщина МДФ - 19 мм. На лицевой панели пилястры имеются три декоративных канавки. Основание боковины изготовлено из экологически чистой высокопрочной плиты МДФ, окрашенной в цвет боковины. По периметру основания имеется калевка. В основании установлены регулируемые ножки. Боковины стола соединены 2-мя царгами, между собою царги соединены внутренними опорами. Толщина царги - 16 мм. Царги посередине стола. Размер царги по высоте - от основания боковин до столешницы. Материал царги - экологически чистая высокопрочная ламинированная древесно-стружечная плита (ЛДСП). Стол оснащён встраиваемым кабель-менеджментом, в состав которого входит: лоток для эл.проводки горизонтальный, заглушка для кабельканала, держатели (зажимы) для проводов, интеграционная розетка:(3x220В/2x220В+2x2USB), встроенная розетка для зарядки телефона. Соединение элементов при помощи эксцентриковых стяжек, футорок и шкантов.	1
3		Журнальный стол	OG-KR8060 J PLUS	800x600x540	Венге	Российская Федерация	Мебель в классическом стиле. Столешница и основание изготовлены из экологически чистой высокопрочной плиты МДФ, облицованной шпоном. По периметру столешницы имеется калевка. Толщина столешницы и основания - 28 мм. Боковины, задняя стенка и полка изготовлены из экологически чистой высокопрочной ламинированной древесно-стружечной плиты (ЛДСП) толщиной 16 мм. Кромка на боковинах и полке - ПВХ 0,4(0,8) Соединение элементов при помощи эксцентриковой стяжки и деревянных шкантов. Опоры роликовые - 4 шт.	1
4		Тумба многофункциональная - органайзер с нишей под сейф	OG-KR9055 PLUS	900x550x770	Венге	Российская Федерация	Мебель в классическом стиле. Материал каркаса - экологически чистая высокопрочная ламинированная древесно-стружечная плита (ЛДСП), толщиной 16 мм. Топ изготовлен из экологически чистой высокопрочной плиты МДФ, облицованной шпоном. Толщина топа - 28 мм. По периметру топа имеется калевка. Материал фасадов - экологически чистая высокопрочная плита МДФ, толщина 23 мм, облицованная шпоном. Конструкция фасада - объемная филленка в рамке. Фасады имеют высококачественное покрытие современными лакокрасочными материалами. Ящики установлены на телескопических направляющих. Дно ящика ХДФ 3 мм. Распашной фасад установлен на автоматические петли с доводчиком, которые имеют регулировку в двух плоскостях. Регулировка по высоте происходит посредством ответных планок. Ручки металлические, тип ручки на ящиках и двери - скоба. Замок установлен на верхний ящик. Тумба имеет регулируемые по высоте опоры для установки с учетом неровностей пола. Соединение элементов при помощи эксцентриковой стяжки и деревянных шкантов.	2

Техническое описание утвержденного ассортимента офисной мебели и аксессуаров.



Мебель для руководителя "OG-Wood-plus"

Приложение 4
к техническому заданию Договора
№ 24-10-22 от "24" октября 2022г.

г. Москва, ТиНАО, пос. ЛМС, мкр-н Центральный. Д. 16, стр. 1.

№ п/п	Схематическое изображение	Наименование	Артикул	Размер (ШхГхВ) мм	Цвет	Производитель/ страна	Краткое Техническое описание	Общее кол-во
5		Греденция 3- дверная со стеклом	OG-OG-KR8205 PLUS	1234x440x857	Венге	Российская Федерация	Мебель в классическом стиле. Материал каркаса и полки - экологически чистая высокопрочная ламинированная древесно-стружечная плита (ЛДСП), толщиной 16 мм. Фасады установлены на автоматические петли с доводчиком, которые имеют регулировку в двух плоскостях. Регулировка по высоте происходит посредством ответных планок. Для более рационального использования внутреннего пространства в греденциях установлены силовые полки для хранения различных предметов, высота установки полок позволяет размещать стандартные папки для бумаг. Топ изготовлен из экологически чистой высокопрочной плиты МДФ, облицованной шпоном. Толщина топа - 28 мм. По периметру топа имеется калевка. Материал фасадов - экологически чистая высокопрочная плита МДФ, толщина 20 мм, облицованная шпоном. Конструкция глухого фасада - объемная филленка в рамке. Фасады имеют высококачественное покрытие современными лакокрасочными материалами. Конструкция стеклянного фасада - стекло в рамке из МДФ, облицованной шпоном. Греденция имеет регулируемые по высоте опоры для установки с учетом неровностей пола. Соединение элементов при помощи эксцентриковой стяжки и деревянных шкантов. Ручки металлические, тип ручки - скоба.	3
6		Греденция 4-х дверная со стеклом	OG-KR1645 PLUS	1644x440x857	Венге	Российская Федерация	Мебель в классическом стиле. Материал каркаса и полки - экологически чистая высокопрочная ламинированная древесно-стружечная плита (ЛДСП), толщиной 16 мм. Фасады установлены на автоматические петли с доводчиком, которые имеют регулировку в двух плоскостях. Регулировка по высоте происходит посредством ответных планок. Для более рационального использования внутреннего пространства в греденциях установлены силовые полки для хранения различных предметов, высота установки полок позволяет размещать стандартные папки для бумаг. Топ изготовлен из экологически чистой высокопрочной плиты МДФ, облицованной шпоном. Толщина топа - 28 мм. По периметру топа имеется калевка. Материал фасадов - экологически чистая высокопрочная плита МДФ, толщина 20 мм, облицованная шпоном. Конструкция глухого фасада - объемная филленка в рамке. Фасады имеют высококачественное покрытие современными лакокрасочными материалами. Конструкция стеклянного фасада - стекло в рамке из МДФ, облицованной шпоном. Греденция имеет регулируемые по высоте опоры для установки с учетом неровностей пола. Соединение элементов при помощи эксцентриковой стяжки и деревянных шкантов. Ручки металлические, тип ручки - скоба.	3
7		Шкаф закрытый угловой низкий	OG-KR8209 P PLUS	718x718x857	Венге	Российская Федерация	Мебель в классическом стиле. Материал каркаса и полки - экологически чистая высокопрочная ламинированная древесно-стружечная плита (ЛДСП), толщиной 16 мм. Материал двери - экологически чистая высокопрочная плита МДФ, толщина 20 мм, облицованная шпоном. Конструкция фасада - объемная филленка в рамке. Фасады имеют высококачественное покрытие современными лакокрасочными материалами. Фасады установлены на автоматические петли с доводчиком, которые имеют регулировку в двух плоскостях. Регулировка по высоте происходит посредством ответных планок. Соединение элементов при помощи эксцентриковой стяжки и деревянных шкантов. Шкаф имеет регулируемые по высоте опоры для установки с учетом неровностей пола. Сверху шкафа установлен декоративный карниз. Материал карниза - экологически чистый профиль MDF - (Класс эмиссии формальдегида E1). Карниз фигурный, облицован шпоном. Крепление к каркасу шкафа - металлические пластины и уголки. Соединение элементов при помощи эксцентриковой стяжки и деревянных шкантов. Ручки металлические, тип ручки - скоба.	1
8		Шкаф со стеклом узкий	OG-KR2016 PLUS	412x431x1981(2069)	Венге	Российская Федерация	Мебель в классическом стиле. Материал каркаса шкафа и полки - экологически чистая высокопрочная ламинированная древесно-стружечная плита (ЛДСП), толщиной 16 мм. Верхние двери со стеклом в рамке из МДФ, облицованной шпоном. Нижние двери - из высокопрочной плиты МДФ, облицованной шпоном. Толщина двери - 20 мм. Конструкция фасада - объемная филленка в рамке. Фасады имеют высококачественное покрытие современными лакокрасочными материалами. Шкаф имеет регулируемые по высоте опоры для установки с учетом неровностей пола. Сверху шкафа установлен декоративный карниз. Материал карниза - экологически чистый профиль MDF - (Класс эмиссии формальдегида E1). Карниз фигурный, облицован шпоном. Крепление к каркасу шкафа - металлические пластины и уголки. Соединение элементов при помощи эксцентриковой стяжки и деревянных шкантов. Ручки металлические, тип ручки - скоба.	2
9		Шкаф для одежды узкий	OG-KR2017 PLUS	570x431x1981(2069)	Венге	Российская Федерация	Мебель в классическом стиле. Материал каркаса и полки - экологически чистая высокопрочная ламинированная древесно-стружечная плита (ЛДСП), толщиной 16 мм. Материал двери - экологически чистая высокопрочная плита МДФ, толщина 20 мм, облицованная шпоном. Конструкция фасада - объемная филленка в рамке. Фасады имеют высококачественное покрытие современными лакокрасочными материалами. Фасады установлены на автоматические петли с доводчиком, которые имеют регулировку в двух плоскостях. Регулировка по высоте происходит посредством ответных планок. Сверху шкафа установлен декоративный карниз. Материал карниза - экологически чистый профиль MDF - (Класс эмиссии формальдегида E1). Карниз фигурный, облицован шпоном. Крепление к каркасу шкафа - металлические пластины и уголки. Штанга выдвижная, установленная в верхней части каркаса перпендикулярно задней стенке. Ручка металлическая, тип ручки - скоба.	1






Техническое описание утвержденного ассортимента офисной мебели и аксессуаров.



Мебель для руководителя "OG-Wood-plus"

Приложение 4
к техническому заданию Договора
№ 24-10-22 от "24" октября 2022г.

г. Москва, ТиНАО, пос. ЛМС, мкр-н Центральный. Д. 16, стр. 1.

№ п/п	Схематическое изображение	Наименование	Артикул	Размер (ШхГхВ) мм	Цвет	Производитель/ страна	Краткое Техническое описание	Общее кол-во
10		Флагшток	OG-KR 4040 FLG PLUS	400x400x500	Венге	Российская Федерация	Мебель в классическом стиле.Топ тумбы изготовлен из экологически чистой высокопрочной плиты МДФ, облицованной шпоном. Толщина топа - 28 мм. По переднему торцу топа имеется калевка. В топе имеется несколько отверстий для установки древков флагов. Материал каркаса тумбы - экологически чистая высокопрочная ламинированная (ЛДСП) плита (класс эмиссии E1). Толщиной каркаса – 16 мм. Материал каркаса тумбы обработан меламиновыми смолами, устойчивыми к воздействию обычных химических субстанций. Соединение элементов при помощи эксцентриковой стяжки и деревянных шкантов.	1
11		Миникухня	OG-KR 9060 MINIK	900x600x1981(2069)	Венге	Российская Федерация	Мебель в классическом стиле. Материал каркаса шкафа и полки -экологически чистая высокопрочная ламинированная древесно-стружечная плита (ЛДСП) , толщиной 16 мм. В верхней части - шторка-жалюзи, которая представляет собой конструкцию из соединённых ламелей, движущихся по направляющим, обрамленную завершающим и карнизным профилями. Для удобства управления на завершающем профиле установлены ручки.Нижние фасады установлены на автоматические петли с доводчиком, которые имеют регулировку в двух плоскостях. Регулировка по высоте происходит посредством ответных планок. Материал двери - экологически чистая высокопрочная плита МДФ, толщина 20 мм, облицованная шпоном. Фасады имеют высококачественное покрытие современными лакокрасочными материалами. Верхнее отделение с жалюзи. Для более рационального использования внутреннего пространства в кухне установлены силовые полки для хранения различных предметов. Кухня имеет регулируемые по высоте опоры для установки с учетом неровностей пола. Конструкция ящика - 2 боковины соединенные 2-мя царгами. Направляющие - телескопические. Материал фасадов ящиков - МДФ, толщиной 20 мм, облицован шпоном. Конструкция фасада ящика - объемная филленка в рамке. Ящик соединяется с каркасом тумбы посредством направляющих механизмов. Соединение элементов при помощи эксцентриковой стяжки и деревянных шкантов. Шкаф имеет регулируемые по высоте опоры для установки с учетом неровностей пола. Ширина миникухни 1200 мм. Сверху миникухни установлен декоративный карниз. Материал карниза - экологически чистый профиль MDF - (Класс эмиссии формальдегида E1). Карниз фигурный, облицован шпоном. Крепление к каркасу шкафа - металлические пластины и уголки. Ручки металлические, тип ручки - скоба.	1
12		Кресло мягкое	OG-Ofis/1	860x830x760	Зеленый, экокожа	Российская Федерация	Материалы: Каркас: калиброванный брус из массива хвойных пород дерева, фанера березовая 12 мм, ДВП Мягкие элементы: - спинка съемные подушки, двухсторонней мягкости, основание твердое, настил – подушки из эластичный пенополиуретан толщиной 120 мм сформированный из пенополиуретана 40 мм и пенополиуретана 80 мм плотность 25 кг/м3. - сиденье съемные подушки, двухсторонней мягкости, основание твердое, настил – подушки из эластичный пенополиуретан толщиной 120 мм сформированный из пенополиуретана 40 мм и пенополиуретана 80 мм плотность 25 кг/м3. Опоры: металлические ножки высотой 120 мм. Опоры дивана и кресла выполнены из стали с высококачественным хромированным покрытием с зеркальным блеском. Опоры снабжены пластиковыми подпятниками, надежно защищающими пол от повреждений. Материал обивки из искусственной кожи. Съёмные подушки сиденья и спинке на молнии, на липучке, что обеспечивает простой уход за креслами Техническая ткань - спанбонд (обивка дна). Пружины отсутствуют. Наполнитель подлокотников - пенополиуретан 20 мм. Расстояние между подлокотниками 580 мм. Глубина сиденья 560 мм, высота подлокотника 260 мм.	2
13		Кресло рабочее	OG-UN1	660x580x1200	Зеленый, экокожа	Российская Федерация	Кресло на крестовине с колесами с высокой спинкой. Высота спинка от сиденья 660 мм. Ширина сиденья и спинки 520 мм. Толщина сиденья 120 мм. Высота подлокотников от сиденья 225 мм. Глубина кресла 460 мм. Высота 1110/1210 мм. Кресло комплектуется механизмом мультиблок, 5 положений. С помощью газлифта можно подстроить высоту сиденья под рост. Максимально допустимая нагрузка по весу 120 кг. Крестовина имеет в своей основе металлический остов, обеспечивающий высокую прочность изделия. Сверху металлической крестовины монтируются деревянные накладки. Места соединения накладок с крестовиной и газ-лифт закрываются декоративным пластиковым чехлом. Наполнитель сиденья и спинки - высокоэластичный пенополиуретан. Подлокотники деревянные с накладками из искусственной кожи. Обивка кресла - искусственная кожа.	2
14		Стул для посетителя	OG-M50	500x565x970	Зеленый, экокожа	Российская Федерация	Дизайн – классический. Стул состоит из монолитного каркаса у которого бруски задних ножек переходят в вертикальные бруски спинки. Каркас изготовлен из массива бука. Крепление элементов каркаса клево-шпунтовое. Сиденье изготовлено методом мягкой рамочной структуры и установлено между царгами. У основания сиденья расположены ремни натяжения для удержания наполнителя и создания дополнительной амортизации. Мягкая набивка сиденья: поролон марки 33-45, толщиной 60 мм. Вес стула 14,5 кг.	8

Техническое описание утвержденного ассортимента офисной мебели и аксессуаров.



Мебель для руководителя "OG-Wood-plus"

Приложение 4
к техническому заданию Договора
№ 24-10-22 от "24" октября 2022г.

г. Москва, ТиНАО, пос. ЛМС, мкр-н Центральный. Д. 16, стр. 1.

№ п/п	Схематическое изображение	Наименование	Артикул	Размер (ШхГхВ) мм	Цвет	Производитель/ страна	Краткое Техническое описание	Общее кол-во
15		Стул конференц без подлокотников (на металлокаркасе штабелируемый)	OG-LF-01	560x550x790	Черный пластик	Российская Федерация	Металлическая конструкция: Металлическая трубчатая конструкция диаметром 25 мм, окрашенная в глянцевый хромированный цвет. Сиденье и спинка: Изготовлен из полипропилена. V-образная форма опор позволяет штабелировать стулья. Максимальное количество стульев в одном штабеле – 20 шт. Спинка и сидухка изготовлены из полипропилена, что позволяет легко очищать и обрабатывать их антисептиками. Фигурная заглушка - подпятник добавляет опорам устойчивость и не царапает пол. Сидухка и спинка имеют эргономичную форму с радиусными выступами, что обеспечивает удобство сидения. Устойчивый облегченный каркас стула обеспечивает удобство и долговечность эксплуатации.	12
16		Сейф для приставной тумбы	OG-49KLS	350x430x490	Серый	Российская Федерация	При заливке двери и корпуса сейфа используется запатентованный состав огнестойкого бетона. В сейфе установлен тепловой замок, усиленный огнестойким уплотнителем. Сейф оборудован пластиковыми ножками. Корпус и дверь имеют различные оттенки коричневого. Эффект молотковой эмали. Количество полок: 1+лоток. Комплектуется ключевым замком + поворотной ручкой. Тип покрытия: порошковое. Предусмотрено анкерное крепление к полу (испытание на огнестойкость проведено с анкерным отверстием).	2
17		Стенд информационный кармашками на 8 карманов	OG-1085-stend-8	1000x850	коричневый	Российская Федерация	Стенд изготовлен из матового ПВХ пластика. Профиль алюминиевый. Количество карманов 10 штук. Расположение карманов на стенде в следующем порядке: верхний ряд – заголовок, одна штука. Второй, третий – карманы под листы А4. Материал карманов А4 прозрачный пластик. Обрамление стенда - система багетных профилей квадратного сечения. Стенд поставляется в сборе с элементами стенового крепежа. Стенд на 8 карманов.	6
18		Стеновая панель со встроенными часами	OG-Clock4040	400x400x110	коричневый	Российская Федерация	Мебель в классическом стиле. Панель состоит из лицевой панели, боковины, горизонтальных перемычек и царги. Лицевая панель изготовлена из экологически чистой высокопрочной плиты МДФ, облицованной шпоном. Толщина столешницы - 28 мм. По периметру столешницы имеется калевка. Материал боковин, горизонтальных перемычек и царги - экологически чистая высокопрочная ламинированная (ЛДСП) плита (класс эмиссии E1). Все торцевые поверхности изделия оклеены кромкой ПВХ 0,4 (0,8) мм. Для соединения вертикальных и горизонтальных деталей должны быть использованы эксцентриковые стяжки и шканты. Толщина боковины 16 мм. Ширина боковины 70 мм. Высота боковины 396 мм. Ширина царги 364 мм. Количество лицевых панелей 1 шт. Количество боковин и горизонтальных перемычек по 2 шт. Панель монтируется на стену с помощью врезных навесов с крюками. Ширина навеса 57 мм, высота навеса 36,5 мм. Материал корпуса навеса - пластик, материал внутреннего регулировочного штока - металл. Длина крюка для навеса 50 мм. Регулируемые навесы позволяют при монтаже панели на стену отрегулировать горизонтальный уровень относительно пола и вертикальный уровень относительно стены. Цвет циферблата белый. Цифры должны арабские. Механизм кварцевый. Ход часов плавный.	1
19		Шкаф навесной (аптечка) с замком	OG-APT-01	354x202x446	Серый	Российская Федерация	Материал каркаса шкафа - экологически чистая высокопрочная ламинированная (ЛДСП) плита (класс эмиссии E1). Толщина каркаса и полок 16 мм, топ 25 мм. Обработка торцевых поверхностей каркаса кромка ПВХ 0,4 мм, топ 2 мм. Каркас разделён по вертикали перегородкой и по горизонтали полками. Количество полок - 2 шт. Материал шкафа обработан меламиновыми смолами, устойчивыми к воздействию обычных химических субстанций. Задняя стенка вкладная из ЛДСП 16 мм. Для соединения вертикальных и горизонтальных деталей использованы эксцентриковые стяжки и шканты. Шкаф монтируется на стену с помощью врезных навесов с крюками. Регулируемые навесы позволяют при монтаже панели на стену отрегулировать горизонтальный уровень относительно пола и вертикальный уровень относительно стены. Стеклопанельная дверь в алюминиевом профиле, стекло белое матовое. Материал ручки - металл. Дверь установлена на 4-х шарнирные металлические петли, с возможностью регулировки в 3-х направлениях. Замок установлен на правый бок шкафа, тип замка - ключевой, вид замка - гарпунообразный. Размер шкафа 354x202x446	1
20		Металлическая стойка для дезинфицирующих средств	OG-2828-DIS	280x280x1000	Коричневый	Российская Федерация	Назначение изделия - бесконтактная обработка рук. Вместимость для бутылок объёмом от 300 мл до 1л. Устройство изделия активируется нажатием ногой на педаль. Конструкция изделия: корпус в форме колонны прямоугольного сечения со встроенной внутри регулируемой по высоте полкой для бутылки, съёмный каплеулавнитель, педаль, основание в форме квадратной пластины. Корпус изделия изготовлен методом резки и гибки листового материала. Материал корпуса сталь 2 мм. Корпус имеет заднюю стенку и подвижную крышку. На задней стенке имеется вырез для регулировки высоты полки для бутылки. Соединение крышки с корпусом с помощью заклёпок, вставленных в направляющие прорези на боковых корпусах. В верхней части корпуса на передней и боковых сторонах имеется вырез для нишу для установки бутылки. Каплеулавнитель представляет собой полочку с бортиками и двойным дном. Каплеулавнитель имеет вкладное съёмное дно с фигурной перфорацией.	1


Техническое описание утвержденного ассортимента офисной мебели и аксессуаров.



Мебель для руководителя "OG-Wood-plus"

Приложение 4
к техническому заданию Договора
№ 24-10-22 от "24" октября 2022г.

г. Москва, ТиНАО, пос. ЛМС, мкр-н Центральный. Д. 16, стр. 1.

№ п/п	Схематическое изображение	Наименование	Артикул	Размер (ШхГхВ) мм	Цвет	Производитель/ страна	Краткое Техническое описание	Общее кол-во
21		Перегорodka подвесная декоративная	OG-1522-blind	размер по месту	Белый с принтом	Российская Федерация	Перегорodka представляет собой единое изделие, конструктивно состоящее из металлического карниза, внутри которого размещены бегунки, фиксаторы бегунков, механизмы перемещения и вращения бегунков, ламели и элементы их крепления. Конструкция перегородки: в верхней части ламели крепятся к пластиковым бегункам со встроенными подшипниками посредством застёжек, а в нижней части соединены пластмассовой соединительной цепочкой. Застежки и крепление соединительной цепочкой - обеспечивают возможность легкой и многократной замены ламелей без повреждения замков и элементов крепления. Ширина карниза 44,5 мм; высота карниза 25 мм; ширина пластины для крепления кронштейнов 39,5 мм. Материал карниза алюминий, покрытие антикоррозийное. Материал механизма управления: высокопрочный пластик, стойкий к обработке моющими и дезинфицирующими средствами. Диаметр звена цепи управления 4,5 мм. Материал цепи поворота ламелей (цепь управления): высокопрочный пластик, стойкий к обработке моющими и дезинфицирующими средствами. Возможное расположение управления: слева/справа. Материал ламелей ткань. Тип ткани полимерная. Плотность ткани 0,345 кг/м кв. Пропитка акриловая. Изображение (картинка) на ламелях: логотип, геральдика, достопримечательности г. Москвы (по выбору заказчика). Метод нанесения фотопечати: латексная печать. Изделия не имеют неприятного запаха, не вызывает аллергии. Метод печати - термальна струйная печать. Крепление карниза может быть: потолочное- с помощью металлических потолочных универсальных кронштейнов или настенное – с помощью настенных стальных кронштейнов.	3