



**ПРОЕКТНОЕ РЕШЕНИЕ
ДЛЯ СОВЕТА ВЕТЕРАНОВ ПОСЕЛЕНИЯ ВНУКОВСКОЕ
ТРОИЦКОГО И НОВОМОСКОВСКОГО
АДМИНСТРАТИВНОГО ОКРУГА ГОРОДА МОСКВЫ**

WWW.OERBY.RU





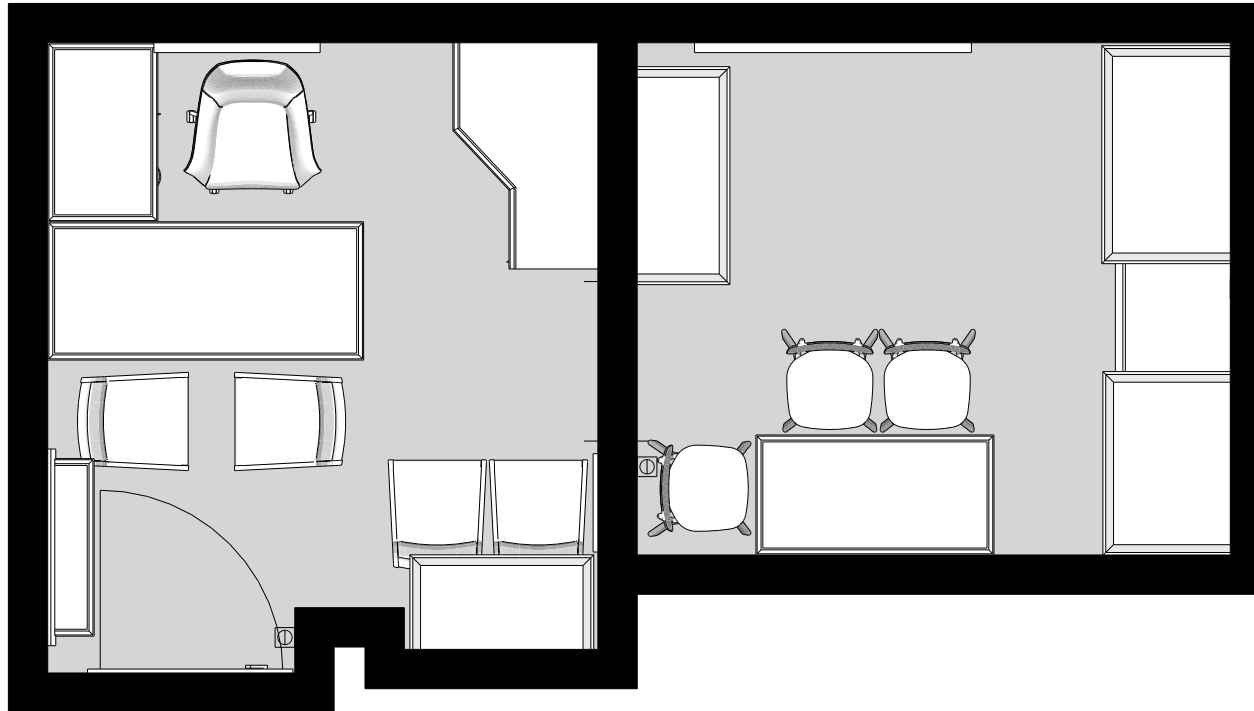
**ПРОЕКТНОЕ РЕШЕНИЕ
ДЛЯ СОВЕТА ВЕТЕРАНОВ ПОСЕЛЕНИЯ ВНУКОВСКОЕ
ТРОИЦКОГО И НОВОМОСКОВСКОГО АДМИНИСТРАТИВНОГО ОКРУГА
ГОРОДА МОСКВЫ**

Контракт № 197-22 от 14 ноября 2022 г.

Город Москва, ТиНАО, п. Внуковское, дер. Рассказовка, д.202: пом. № 3, 4.



Вид сверху.



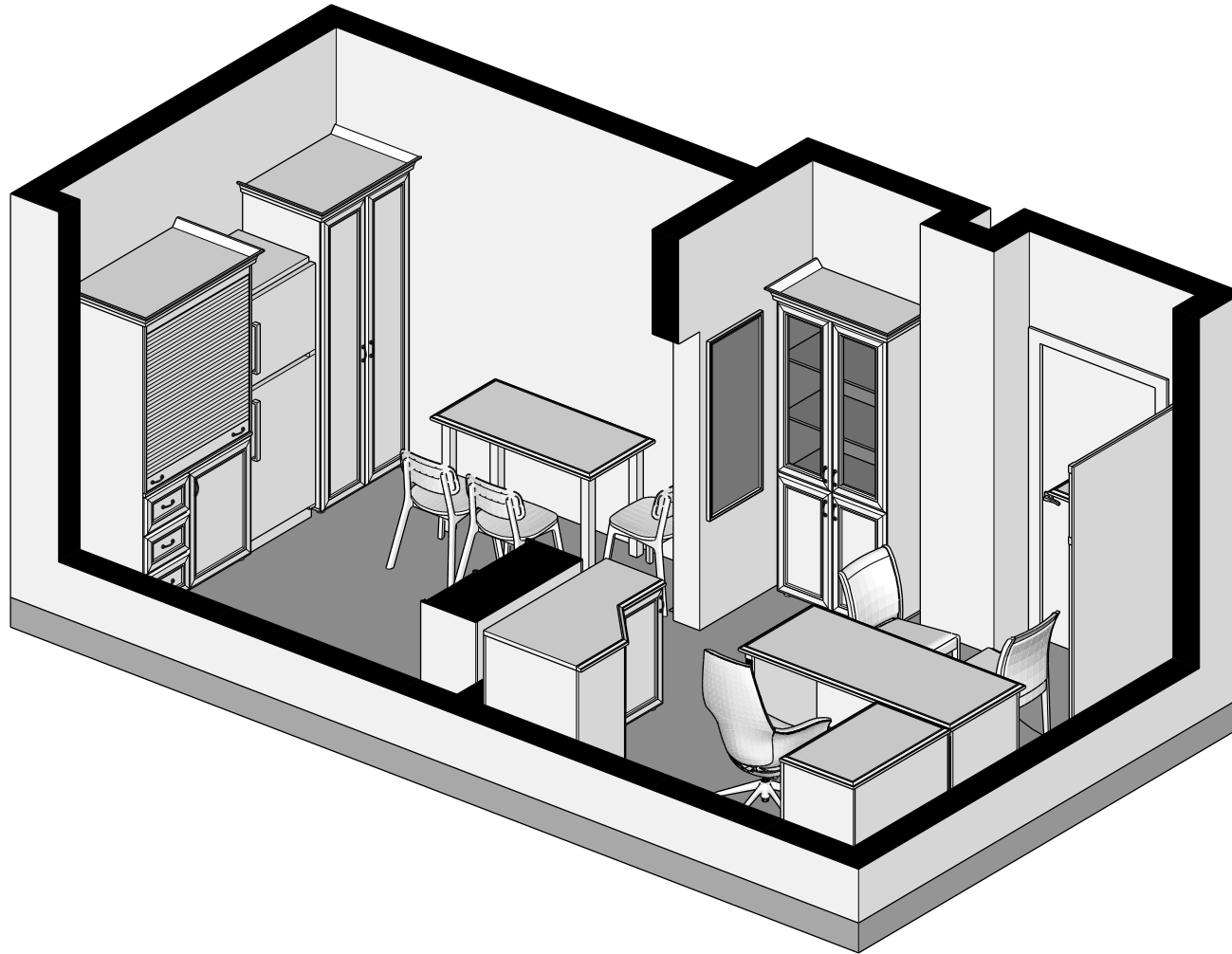
OERBY®

Объект Администрация поселения Внуковское
Город Москва, ТиНАО, п. Внуковское,
дер. Рассказовка, д.202: пом.№ 3, 4.

Подпись заказчика _____
(Глава администрации Федулкин П. А.)

Подпись исполнителя _____
(Исп. директор Федосова А.Н.)

Изометрия 1.

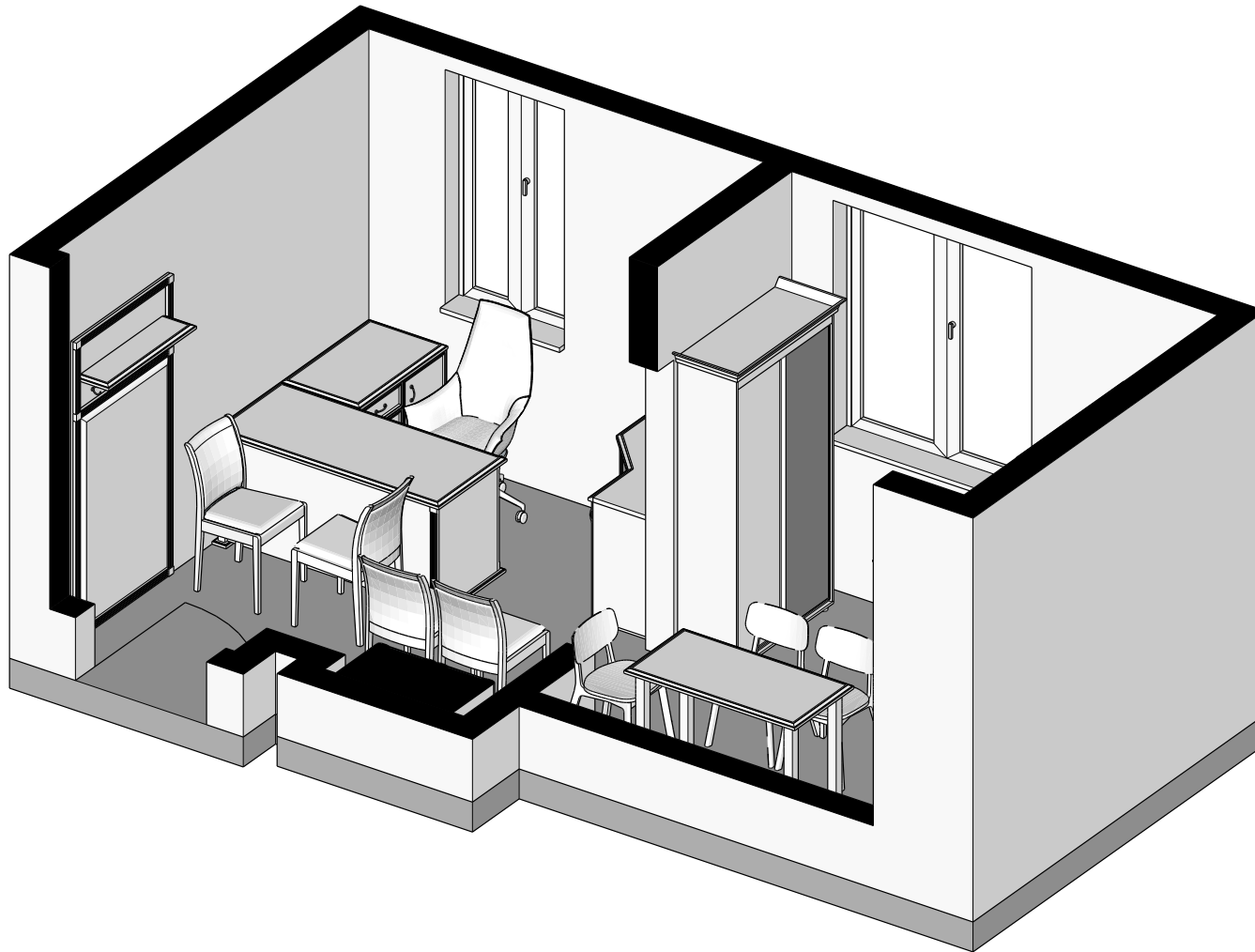


Объект Администрация поселения Внуковское
Город Москва, ТиНАО, п. Внуковское,
дер. Рассказовка, д.202: пом.№ 3, 4.

Подпись заказчика _____
(Глава администрации Федулкин П. А.)

Подпись исполнителя _____
(Исп. директор Федосова А.Н.)

Изометрия 2.



Объект Администрация поселения Внуковское
Город Москва, ТиНАО, п. Внуковское,
дер. Рассказовка, д.202: пом.№ 3, 4.

Подпись заказчика _____
(Глава администрации Федулкин П. А.)

Подпись исполнителя _____
(Исп. директор Федосова А.Н.)

Кабинет председателя. Вид 1.



Кабинет председателя. Вид 2.



Кухня. Вид 1.



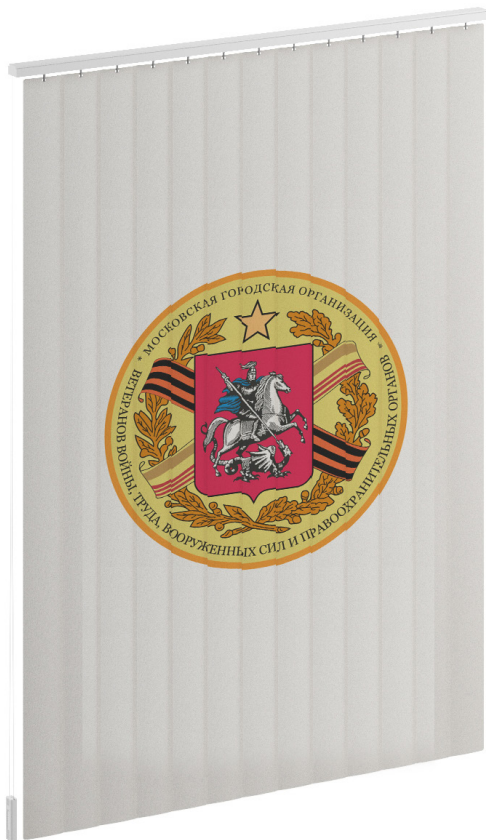
Кухня. Вид 2.











Детализация по кабинетам утвержденного ассортимента офисной мебели и аксессуаров.








Мебель для руководителя
"OG-Wood-plus"

Приложение 4
к техническому заданию Контракта
№ 197/22 от "14" ноября 2022г.






г. Москва, ТиНАО, п. Внуковское, дер. Рассказовка, д.202: пом.№ 3,4

№ п/п	Схематическое изображение	Наименование	Артикул	Размер (ШхГхВ) мм	Цвет	Кабинет Председателя	Кухня-столовая (хранение предметов быта)	Общее количество
1		Рабочая станция со встроенным кабель-менеджментом, полка, кронштейн	OG-KR1670 PK PLUS	1600x700x770	Венге	1		1
2		Тумба многофункциональная - органайзер с нишей под сейф	OG-KR9055 PLUS	900x550x770	Венге	1		1
3		Шкаф низкий узкий закрытый	OG-KR8213 PLUS	446x440x857	Венге	1		1
4		Шкаф закрытый угловой низкий	OG-KR8209 P PLUS	718x718x857	Венге	1		1






г. Москва, ТиНАО, п. Внуковское, дер. Рассказовка, д.202: пом.№ 3,4

№ п/п	Схематическое изображение	Наименование	Артикул	Размер (ШхГхВ) мм	Цвет	Кабинет Председателя	Кухня-столовая (хранение предметов быта)	Общее количество
5		Шкаф со стеклом	OG-KR2006 PLUS	824x431x1981(2069)	Венге	1		1
6		Шкаф для одежды глубокий с нижней полкой на полкодержателях	OG-KR2008 PLUS	824x598x1981(2069)	Венге		1	1
7		Шкаф-купе комбинированный	OG-KR KUPE L1000	1000x410x1981(2069) (высота - по месту)	Венге		1	1
8		Миникухня с дополнительной полкой сверху	OG-KR 1060 MINIK	1000x600x1981(2069)	Венге		1	1
9		Стол обеденный	KR 1260 D-plus	1200x600x750	Венге		1	1

г. Москва, ТиНАО, п. Внуковское, дер. Рассказовка, д.202: пом.№ 3,4

№ п/п	Схематическое изображение	Наименование	Артикул	Размер (ШxГxВ) мм	Цвет	Кабинет Председателя	Кухня-столовая (хранение предметов быта)	Общее количество
10		Настенная панель-вешалка	OG-1036 PLUS	1000x36x2000	Зеленый, экокожа, Венге	1		1
11		Кресло для руководителя	OG-C50	700x500x1220 - 1285	Венге	1		1
12		Стул для посетителя	OG-M50	500x565x970	Зеленый, экокожа	4		4
13		Стол обеденный	OG-SH-01	460x480x840	Черный, пластик		3	3
14		Сейф для приставной тумбы	OG-49KLS	350x430x490	Серый	1		1

г. Москва, ТиНАО, п. Внуковское, дер. Рассказовка, д.202: пом.№ 3,4

№ п/п	Схематическое изображение	Наименование	Артикул	Размер (ШхГхВ) мм	Цвет	Кабинет Председателя	Кухня-столовая (хранение предметов быта)	Общее количество
15		Стеновая панель со встроенными часами	OG-Clock4040	400x400x110	коричневый	1	1	2
16		Шкаф навесной (аптечка) с замком	OG-APT-01	354x202x446	Серый		1	1
17		Металлическая стойка для дезинфицирующих средств	OG-2828-DIS	280x280x1000	Коричневый		1	1
18		Зеркало настенное	OG-6045 PLUS	600x1200	Венге/ Серебро	1		1
19		Перегородка подвесная декоративная	OG-1522-blind	размер по месту	Белый с принтом	1	1	2

Техническое описание утвержденного ассортимента офисной мебели и аксессуаров.






Мебель для руководителя "OG-Wood-plus"

Приложение 5
к техническому заданию Контракта
№ 197/22 от "14" ноября 2022г.

г. Москва, ТиНАО, п. Внуковское, дер. Рассказовка, д.202: пом.№ 3,4

№ п/п	Схематическое изображение	Наименование	Артикул	Размер (ШxГxВ) мм	Цвет	Производитель/ страна	Краткое Техническое описание	Общее кол-во
1		Рабочая станция со встроенным кабель-менеджментом, полка, кронштейн	OG-KR1670 PK PLUS	1600x700x770	Венге	Российская Федерация	Мебель в классическом стиле. Столешница изготовлена из экологически чистой высокопрочной плиты МДФ, облицованной шпоном. Толщина столешницы - 28 мм. По периметру столешницы имеется калевка. Боковины стола состоят из нескольких частей - опорная панель, боковая панель, две декоративные накладки-пилястры и основание. Опорная панель -несущая. Толщина опорной панели 16 мм. Боковая панель - декоративная, толщина боковой панели - 16 мм. Материал опорных и боковых панелей - экологически чистая высокопрочная ламинированная древесно-стружечная плита (ЛДСП). По вертикальным торцам боковина обрешена накладками-пилястрами. Пилястра изготовлена из экологически чистой высокопрочной плиты МДФ, облицованной шпоном. Толщина МДФ - 19 мм. На лицевой панели пилястры имеются три декоративных канавки. Основание боковины изготовлено из экологически чистой высокопрочной плиты МДФ, окрашенной в цвет боковины. По периметру основания имеется калевка. В основание установлены регулируемые ножки. Боковины стола соединены царгой. Толщина царги - 16 мм. Размер царги по высоте - от основания боковин до столешницы. Материал царги - экологически чистая высокопрочная ламинированная древесно-стружечная плита (ЛДСП). Стол оснащен встроенным кабель-менеджментом, в состав которого входит: лоток для эл.проводки горизонтальный, заглушка для кабельканала, держатели (зажимы) для проводов, подвесной держатель системного блока (устанавливается по согласованию с заказчиком) , полка для клавиатуры.Соединение элементов при помощи эксцентриковых стяжек, футорок и шкантов.	1
2		Тумба multifunctional - organizer с ящиками под сейф	OG-KR9055 PLUS	900x550x770	Венге	Российская Федерация	Мебель в классическом стиле. Материал каркаса - экологически чистая высокопрочная ламинированная древесно-стружечная плита (ЛДСП), толщиной 16 мм. Топ изготовлен из экологически чистой высокопрочной плиты МДФ, облицованной шпоном. Толщина топа - 28 мм. По периметру топа имеется калевка. Материал фасадов - экологически чистая высокопрочная плита МДФ, толщина 23 мм, облицованная шпоном. Конструкция фасада - объемная филека в рамке. Фасады имеют высококачественное покрытие современными лакокрасочными материалами. Ящики установлены на телескопических направляющих. Дно ящика ХДФ 3 мм. Распашной фасад установлен на автоматические петли с доводчиком, которые имеют регулировку в двух плоскостях. Регулировка по высоте происходит посредством ответных планок. Ручки металлические, тип ручки на ящиках и двери - скоба. Замок установлен на верхний ящик. Тумба имеет регулируемые по высоте опоры для установки с учетом неровностей пола. Соединение элементов при помощи эксцентриковой стяжки и деревянных шкантов.	1
3		Шкаф низкий узкий закрытый	OG-KR8213 PLUS	446x440x857	Венге	Российская Федерация	Мебель в классическом стиле. Материал каркаса и полки - экологически чистая высокопрочная ламинированная древесно-стружечная плита (ЛДСП) , толщиной 16 мм. Топ изготовлен из экологически чистой высокопрочной плиты МДФ, облицованной шпоном. Толщина топа - 28 мм. По периметру топа имеется калевка. Материал двери - экологически чистая высокопрочная плита МДФ, толщина 20 мм, облицованная шпоном. Конструкция фасада - объемная филека в рамке. Фасады имеют высококачественное покрытие современными лакокрасочными материалами. Фасады установлены на автоматические петли с доводчиком, которые имеют регулировку в двух плоскостях. Регулировка по высоте происходит посредством ответных планок. Соединение элементов при помощи эксцентриковой стяжки и деревянных шкантов. Шкаф имеет регулируемые по высоте опоры для установки с учетом неровностей пола. Ручка металлическая, тип ручки - скоба.	1
4		Шкаф закрытый угловой низкий	OG-KR8209 P PLUS	718x718x857	Венге	Российская Федерация	Мебель в классическом стиле. Материал каркаса и полки - экологически чистая высокопрочная ламинированная древесно-стружечная плита (ЛДСП) , толщиной 16 мм. Материал двери - экологически чистая высокопрочная плита МДФ, толщина 20 мм, облицованная шпоном. Конструкция фасада - объемная филека в рамке. Фасады имеют высококачественное покрытие современными лакокрасочными материалами . Фасады установлены на автоматические петли с доводчиком, которые имеют регулировку в двух плоскостях. Регулировка по высоте происходит посредством ответных планок. Соединение элементов при помощи эксцентриковой стяжки и деревянных шкантов. Шкаф имеет регулируемые по высоте опоры для установки с учетом неровностей пола. Сверх шкафа установлен декоративный карниз. Материал карниза - экологически чистый профиль MDF - (Класс эмиссии формальдегида E1). Карниз фигурный, облицован шпоном. Крепление к каркасу шкафа - металлические пластины и уголки. Соединение элементов при помощи эксцентриковой стяжки и деревянных шкантов. Ручки металлические, тип ручки - скоба.	1
5		Шкаф со стеклом	OG-KR2006 PLUS	824x431x1981(2069)	Венге	Российская Федерация	Мебель в классическом стиле. Материал каркаса шкафа и полки - экологически чистая высокопрочная ламинированная древесно-стружечная плита (ЛДСП) , толщиной 16 мм. Верхние двери со стеклом в рамке из МДФ, облицованной шпоном. Нижние двери - из высокопрочной плиты МДФ, облицованной шпоном. Толщина двери - 20 мм. Конструкция фасада - объемная филека в рамке. Фасады имеют высококачественное покрытие современными лакокрасочными материалами. Шкаф имеет регулируемые по высоте опоры для установки с учетом неровностей пола. Сверх шкафа установлен декоративный карниз. Материал карниза - экологически чистый профиль MDF - (Класс эмиссии формальдегида E1). Карниз фигурный, облицован шпоном. Крепление к каркасу шкафа - металлические пластины и уголки. Соединение элементов при помощи эксцентриковой стяжки и деревянных шкантов. Ручки металлические, тип ручки - скоба.	1
6		Шкаф для одежды глубокий с нижней полкой на полкодержателях	OG-KR2008 PLUS	824x598x1981(2069)	Венге	Российская Федерация	Мебель в классическом стиле. Материал каркаса и полки - экологически чистая высокопрочная ламинированная древесно-стружечная плита (ЛДСП) , толщиной 16 мм. Материал двери - экологически чистая высокопрочная плита МДФ, толщина 20 мм, облицованная шпоном. Конструкция фасада - объемная филека в рамке. Фасады имеют высококачественное покрытие современными лакокрасочными материалами. Фасады установлены на автоматические петли с доводчиком, которые имеют регулировку в двух плоскостях. Регулировка по высоте происходит посредством ответных планок. Сверх шкафа установлен декоративный карниз. Материал карниза - экологически чистый профиль MDF - (Класс эмиссии формальдегида E1). Карниз фигурный, облицован шпоном. Крепление к каркасу шкафа - металлические пластины и уголки. Наполнение шкафа: полка под головные уборы, полка под обувь, штанга овальная. Штанга овальная, установленная в верхней части каркаса параллельно задней стенке под верхней полкой. Ручки металлические, тип ручки - скоба.	1
7		Шкаф-купе комбинированный	OG-KR KUPE L1000	1000x410x1981(2069) (высота - по месту)	Венге	Российская Федерация	Мебель в классическом стиле. Материал каркаса шкафа и полок - экологически чистая высокопрочная ламинированная древесно-стружечная плита (ЛДСП). Толщина боковин, полок 16 мм. Облицовка торцевых кромок полок шкафа - кромок ПВХ в цвет каркаса. Детали каркаса скрепляются между собой с помощью эксцентриковых стяжек, шкантов. Толщина топа 16 мм. Обратная сторона топа имеет защитное декоративное покрытие. Одна дверь из ЛДСП 10 мм в профиле, другая дверь зеркальная в профиле. Профили двери-купе изготовлены из высококачественного сплава перичного алюминия. Нижние ролики изготовлены на основе фиделационных подшипников, не нуждающиеся в смажке и обеспечивающие бесшумное и плавное движение на протяжении всего срока эксплуатации. Сверх шкафа установлен декоративный карниз. Материал карниза - экологически чистый профиль MDF - (Класс эмиссии формальдегида E1). Карниз фигурный, облицован шпоном. Крепление к каркасу шкафа - металлические пластины и уголки. Штанга овальная, установленная в верхней части каркаса параллельно задней стенке. Шкаф имеет регулируемые по высоте опоры для установки с учетом неровностей пола. Соединение элементов при помощи эксцентриковой стяжки и деревянных шкантов. Глубина шкафа 410 мм.	1

№ п/п	Схематическое изображение	Наименование	Артикул	Размер (ШхГхВ) мм	Цвет	Производитель/ страна	Краткое Техническое описание	Общее кол-во
8		Миникухня с дополнительной полкой сверху	OG-KR 1060 MINIK	1000x600x1981(2069)	Венге	Российская Федерация	Мебель в классическом стиле. Материал каркаса шкафа и полки - экологически чистая высокопрочная ламинированная древесно-стружечная плита (ЛДСП), толщиной 16 мм. В верхней части - шторка-жалюзи, которая представляет собой конструкцию из соединённых ламелей, движущихся по направляющим, обрешеченную завершающим и карнизным профилями. Для удобства управления на завершающем профиле установлены ручки. Нижние фасады установлены на автоматические петли с доводчиком, которые имеют регулировку в двух плоскостях. Регулировка по высоте происходит посредством ответных планок. Материал двери - экологически чистая высокопрочная плита МДФ, толщина 20 мм, облицованная шпоном. Фасады имеют высококачественное покрытие современными лакокрасочными материалами. Верхнее отделение с жалюзи. Для более рационального использования внутреннего пространства в кухне установлены силовые полки для хранения различных предметов. Кухня имеет регулируемые по высоте опоры для установки с учетом неровностей пола. Конструкция ящика - 2 боковины соединенные 2-мя царгами. Направляющие - телескопические. Материал фасадов ящиков - МДФ, толщиной 20 мм, облицован шпоном. Конструкция фасада ящика - объемная филенка в рамке. Ящик соединяется с каркасом тумбы посредством направляющих механизмов. Соединение элементов при помощи эксцентриковой стяжки и деревянных шкантов. Шкаф имеет регулируемые по высоте опоры для установки с учетом неровностей пола. Ширина миникухни 1200 мм. Сверху миникухни установлен декоративный карниз. Материал карниза - экологически чистый профиль MDF - (Класс эмиссии формальдегида E1). Карниз фигурный, облицован шпоном. Крепление к каркасу шкафа - металлические пластины и уголки. Ручки металлические, тип ручки - скоба.	1
9		Стол обеденный	KR 1260 D-plus	1200x600x750	Венге	Российская Федерация	Мебель в классическом стиле. Материал столешницы - экологически чистая высокопрочная плита МДФ, облицованная шпоном. Толщина столешницы 28 мм. По периметру столешницы имеется калевка (фигурное фрезерование). Опоры металлические квадратные 60x60 мм - 4 шт, цвет чёрный с регулировкой 15 мм. Тип поверхности опоры - рифленые. Толщина металла 2 мм. С помощью крепежных элементов опоры с царгами и столешницей соединены в единую жесткую конструкцию.	1
10		Настенная панель-вешалка	OG-1036 PLUS	1000x36x2000	Зеленый, экокожа, Венге	Российская Федерация	В комплект вешалки входит: основание, полка, крючки. Материал основания вешалки и полки - экологически чистая высокопрочная ламинированная древесно-стружечная плита (ЛДСП). Толщина 16 мм. Облицовка торцевых кромок полок шкафа - кромка ПВХ в цвет каркаса. Крепление полки скрытое. Материал крючков - металл.	1
11		Кресло для руководителя	OG-C50	700x500x1220 - 1285	Венге	Российская Федерация	Кресло для руководителей, предпочитающих классику. Форма креслу придается с помощью пенополиуретана. Диагональная двойная строчка обивки по внутренней части чехла. Подушку сиденья можно приподнять, что позволяет почистить сиденье от грязи пыли. Кресло выполнено из металлического каркаса, который находится внутри поролоновой формы, на который надевается внешняя обивка. Материал механизма - сталь. Ролики: стандарт BIFMA 5,1, диаметр штока 11 мм, покрытие - нейлон. Механизм качания: механизм трансформации с фиксацией в любом положении. С помощью газлифта можно подстроить высоту сиденья под рост. Максимальная рекомендованная нагрузка: до 150 кг. Общая высота min - 1220 мм, высота max - 1285 мм. Ширина сиденья - 440 мм. Диаметр крестовины 700 мм. Высота спинки 780 мм.	1
12		Стул для посетителя	OG-M50	500x565x970	Зеленый, экокожа	Российская Федерация	Дизайн – классический. Стул состоит из монолитного каркаса у которого бруски задних ножек переходят в вертикальные бруски спинки. Каркас изготовлен из массива бука. Крепление элементов каркаса клево-шпунтовое. Сиденье изготовлено методом мягкой рамочной структуры и установлено между царгами. У основания сиденья расположены ремни натяжения для удержания наполнителя и создания дополнительной амортизации. Мягкая набивка сиденья: поролон марки 33-45, толщиной 60 мм. Вес стула 14,5 кг.	4
13		Стол обеденный	OG-SH-01	460x480x840	Черный, пластик	Российская Федерация	Лаконичный дизайн стула позволяет добавить его в любой дизайн обеденной группы. Сиденье выполнено из полипропилена с армирующими добавками и выдерживает продолжительные нагрузки. Металлический каркас покрыт порошковой краской, устойчивой к механическому воздействию (диаметр 18 мм, толщина каркаса 1,5 мм. Изогнутая спинка сиденья обеспечивает удобную посадку и комфортное времяпровождение. Специальные подпятники каркаса обеспечивают защиту покрытия от царапин и повышают устойчивость стула.	3
14		Сейф для приставной тумбы	OG-49KLS	350x430x490	Серый	Российская Федерация	При заливке двери и корпуса сейфа используется запатентованный состав огнестойкого бетона. В сейфе установлен тепловой замок, усиленный огнестойким уплотнителем. Сейф оборудован пластиковыми ножками. Корпус и дверь имеют различные оттенки коричневого. Эффект молотковой эмали. Количество полок: 1+лоток. Комплектуется ключевым замком + поворотной ручкой. Тип покрытия: порошковое. Предусмотрено анкерное крепление к полу (испытание на огнестойкость проведено с анкерным отверстием).	1
15		Стеновая панель со встроенными часами	OG-Clock4040	400x400x110	коричневый	Российская Федерация	Мебель в классическом стиле. Панель состоит из лицевой панели, боковин, горизонтальных перемычек и царги. Лицевая панель изготовлена из экологически чистой высокопрочной плиты МДФ, облицованной шпоном. Толщина столешницы - 28 мм. По периметру столешницы имеется калевка. Материал боковин, горизонтальных перемычек и царги - экологически чистая высокопрочная ламинированная (ЛДСП) плита (класс эмиссии E1). Все торцевые поверхности изделия оклеены кромкой ПВХ 0,4 (0,8) мм. Для соединения вертикальных и горизонтальных деталей должны быть использованы эксцентриковые стяжки и шканты. Толщина боковины 16 мм. Ширина боковины 70 мм. Высота боковины 396 мм. Ширина царги 364 мм. Количество лицевых панелей 1 шт. Количество боковин и горизонтальных перемычек по 2 шт. Панель монтируется на стену с помощью врезных навесов с крючками. Ширина навеса 57 мм, высота навеса 36,5 мм. Материал корпуса навеса - пластик, материал внутреннего регулировочного штока - металл. Длина крючка для навеса 50 мм. Регулируемые навесы позволяют при монтаже панели на стену отрегулировать горизонтальный уровень относительно пола и вертикальный уровень относительно стены. Цвет циферблата белый. Цифры должны арабские. Механизм кварцевый. Ход часов плавный.	2

№ п/п	Схематическое изображение	Наименование	Артикул	Размер (ШхГхВ) мм	Цвет	Производитель/ страна	Краткое Техническое описание	Общее кол-во
16		Шкаф навесной (аптечка) с замком	OG-APT-01	354x202x446	Серый	Российская Федерация	Материал каркаса шкафа - экологически чистая высокопрочная ламинированная (ЛДСП) плита (класс эмиссии E1). Толщина каркаса и полок 16 мм, топ 25 мм. Обработка торцевых поверхностей каркаса кромка ПВХ 0,4 мм, топ 2 мм. Каркас разделён по вертикали перегородкой и по горизонтали полками. Количество полок - 2 шт. Материал шкафа обработан меламиновыми смолами, устойчивыми к воздействию обычных химических субстанций. Задняя стенка вкладная из ЛДСП 16 мм. Для соединения вертикальных и горизонтальных деталей использованы эксцентриковые стяжки и шканты. Шкаф монтируется на стену с помощью врезных навесов с крюками. Регулируемые навесы позволяют при монтаже панели на стену отрегулировать горизонтальный уровень относительно пола и вертикальный уровень относительно стены. Стеклопанель в алюминиевом профиле, стекло белое матовое. Материал ручки - металл. Дверь установлена на 4-х шарнирные металлические петли, с возможностью регулировки в 3-х направлениях. Замок установлен на правый бок шкафа, тип замка - ключевой, вид замка - гарпунообразный. Размер шкафа 354x202x446	1
17		Металлическая стойка для дезинфицирующих средств	OG-2828-DIS	280x280x1000	Коричневый	Российская Федерация	Назначение изделия - бесконтактная обработка рук. Вместимость для бутылок объёмом от 300 мл до 1л. Устройство изделия активируется нажатием ногой на педаль. Конструкция изделия: корпус в форме колонны прямоугольного сечения со встроенной внутри регулируемой по высоте полкой для бутылки, съёмный каплеулавнитель, педаль, основание в форме квадратной пластины. Корпус изделия изготовлен методом резки и гибки листового материала. Материал корпуса сталь 2 мм. Корпус имеет заднюю стенку и подвижную крышку. На задней стенке имеется вырез для регулировки высоты полки для бутылки. Соединение крышки с корпусом с помощью заклёпок, вставленных в направляющие прорези на боковинах корпуса. В верхней части корпуса на передней и боковых сторонах имеется вырез для ниши для установки бутылки. Каплеулавнитель представляет собой полочку с бортиками и двойным дном. Каплеулавнитель имеет вкладное съёмное дно с фигурной перфорацией.	1
18		Зеркало настенное	OG-6045 PLUS	600x1200	Венге/ Серебро	Российская Федерация	Зеркальные поверхности с серебряным покрытием обладают превосходными оптическими свойствами. Их идеально гладкая поверхность выдает изображение без каких-либо искажений. Рамка из МДФ толщиной 20 мм. Зеркало поставляется в сборе с элементами стенового крепежа.	1
19		Перегорodka подвесная декоративная	OG-1522-blind	размер по месту	Белый с принтом	Российская Федерация	Перегорodka представляет собой единое изделие, конструктивно состоящее из металлического карниза, внутри которого размещены бегунки, фиксаторы бегунков, механизмы перемещения и вращения бегунков, ламели и элементы их крепления. Конструкция перегородки: в верхней части ламели крепятся к пластиковым бегункам со встроенными подшипниками посредством застёжек, а в нижней части соединены пластмассовой соединительной цепочкой. Застежки и крепление соединительной цепочкой - обеспечивают возможность легкой и многократной замены ламелей без повреждения замков и элементов крепления. Ширина карниза 44,5 мм; высота карниза 25 мм; ширина пластины для крепления кронштейнов 39,5 мм. Материал карниза алюминий, покрытие антикоррозийное. Материал механизма управления: высокопрочный пластик, стойкий к обработке моющими и дезинфицирующими средствами. Диаметр звена цепи управления 4,5 мм. Материал цепи поворота ламелей (цепь управления): высокопрочный пластик, стойкий к обработке моющими и дезинфицирующими средствами. Возможное расположение управления: слева/справа. Материал ламелей ткань. Тип ткани полимерная. Плотность ткани 0,345 кг/м кв. Пропитка акриловая. Изображение (картинка) на ламелях: логотип, геральдика, достопримечательности г. Москвы (по выбору заказчика). Метод нанесения фотопечати: латексная печать. Изделия не имеют неприятного запаха, не вызывает аллергии. Метод печати - термальная струйная печать. Крепление карниза может быть: потолочное - с помощью металлических потолочных универсальных кронштейнов или настенное - с помощью настенных стальных кронштейнов.	2



Тел.: +7 495 647-48-47
info@oerby.ru

WWW.OERBY.RU