



OERBY®

ПРОЕКТНОЕ РЕШЕНИЕ  
ДЛЯ АДМИНИСТРАЦИИ ПОСЕЛЕНИЯ ЩАПОВСКОЕ  
ТРОИЦКОГО И НОВОМОСКОВСКОГО АДМИНИСТРАТИВНОГО ОКРУГА  
ГОРОДА МОСКВЫ

[WWW.OERBY.RU](http://WWW.OERBY.RU)



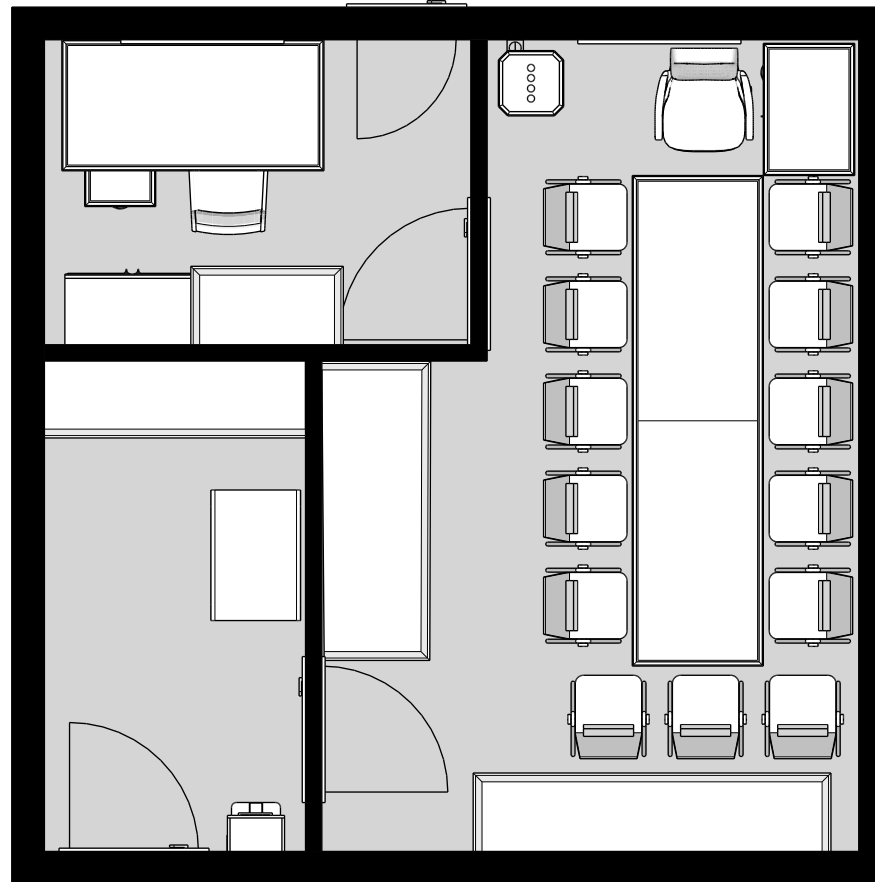
**ПРОЕКТНОЕ РЕШЕНИЕ  
ДЛЯ АДМИНИСТРАЦИИ ПОСЕЛЕНИЯ ЩАПОВСКОЕ  
ТРОИЦКОГО И НОВОМОСКОВСКОГО АДМИНСТРАТИВНОГО ОКРУГА  
ГОРОДА МОСКВЫ**

Контракт № 6/н от 24 октября 2022 г.

г. Москва, поселение Щаповское, п. Щапово, д. 1.



Вид сверху.



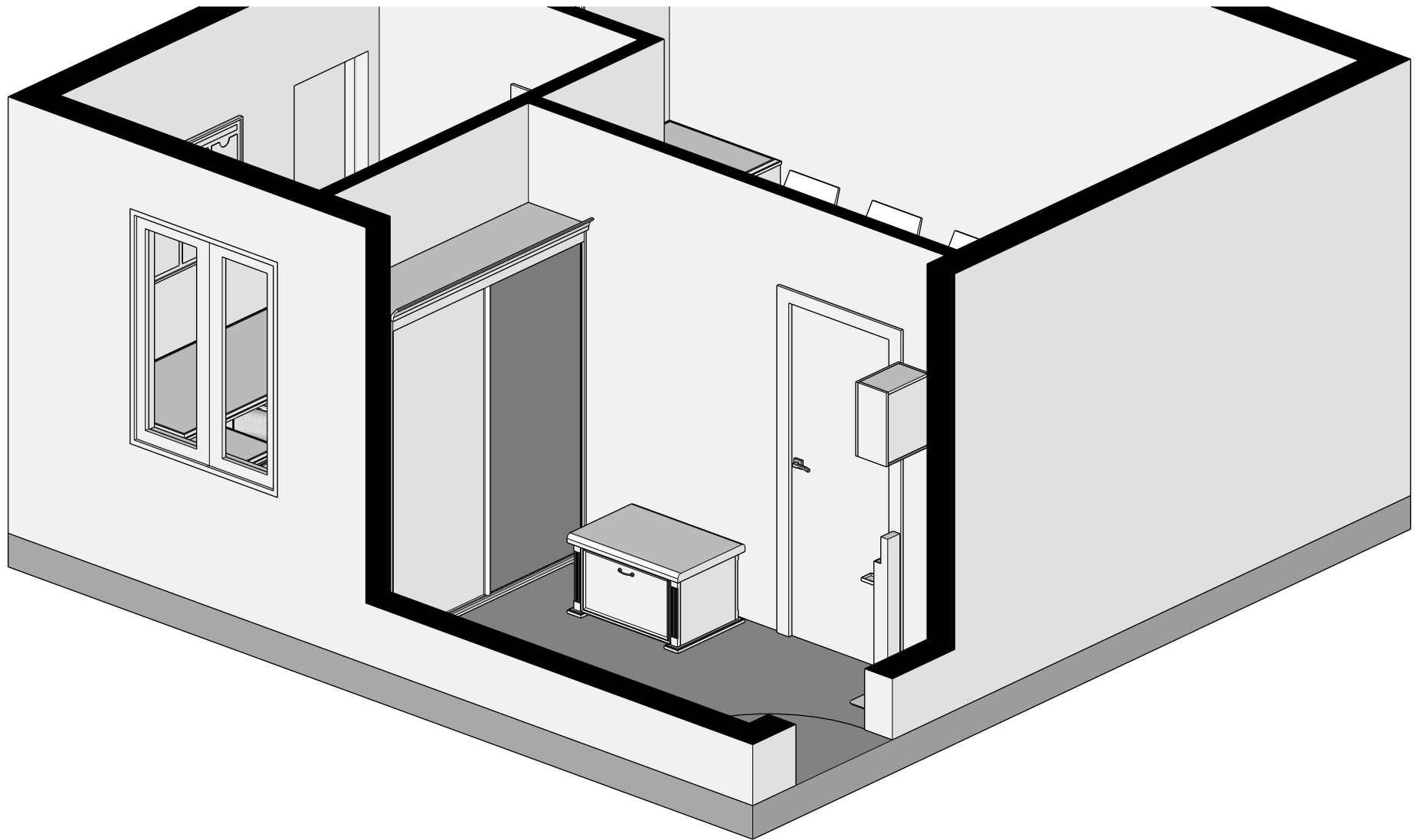
Объект Администрация поселения Щаповское.  
г. Москва, поселение Щаповское, п. Щапово, д. 1.

Подпись заказчика \_\_\_\_\_  
(Глава администрации Бондарев П. Н.)

Подпись исполнителя \_\_\_\_\_  
(Исп. директор Федосова А.Н.)



Изометрия 1.



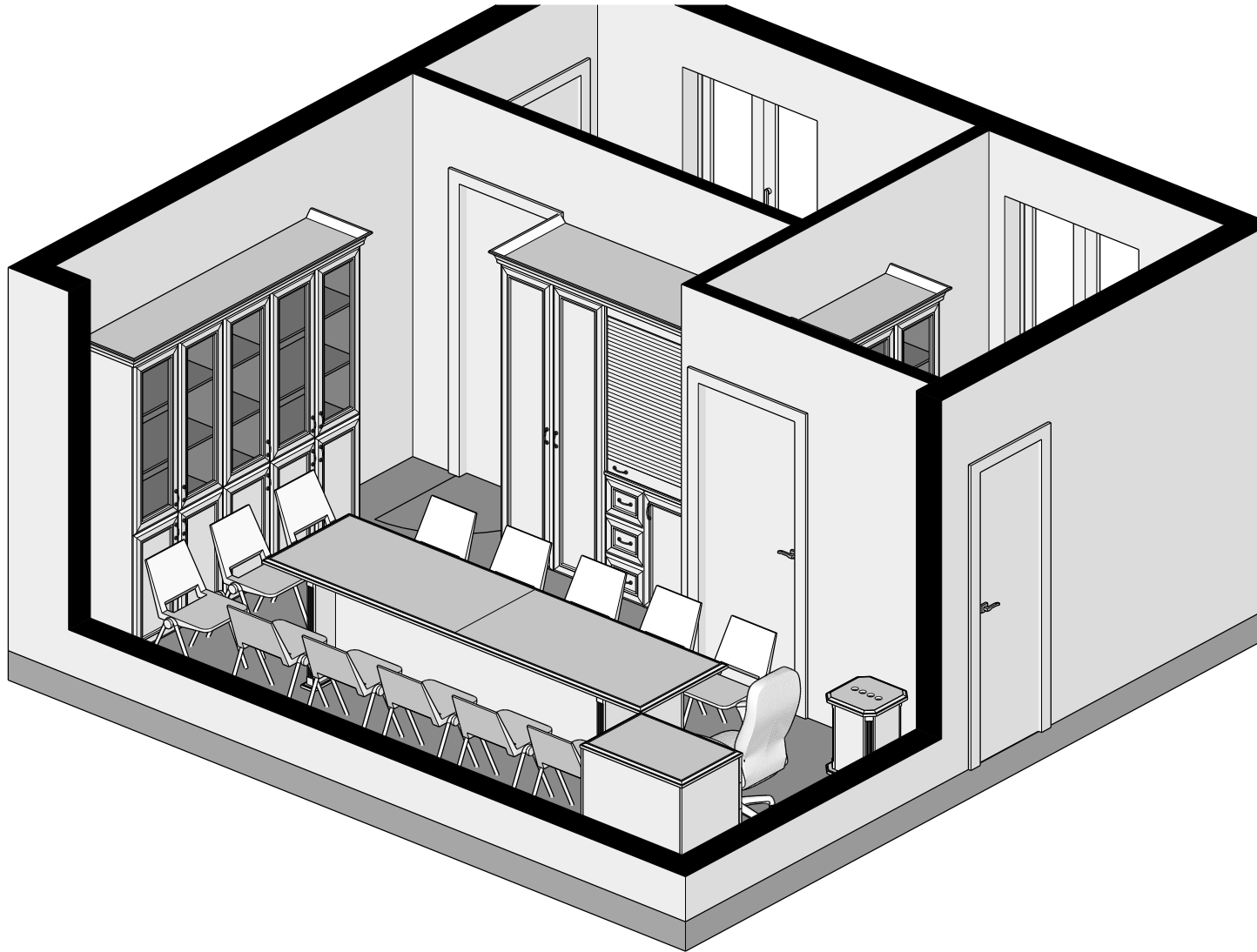
Объект Администрация поселения Щаповское.  
г. Москва, поселение Щаповское, п. Щапово, д. 1.

Подпись заказчика \_\_\_\_\_  
(Глава администрации Бондарев П. Н.)

Подпись исполнителя \_\_\_\_\_  
(Исп. директор Федосова А.Н.)



Изометрия 2.

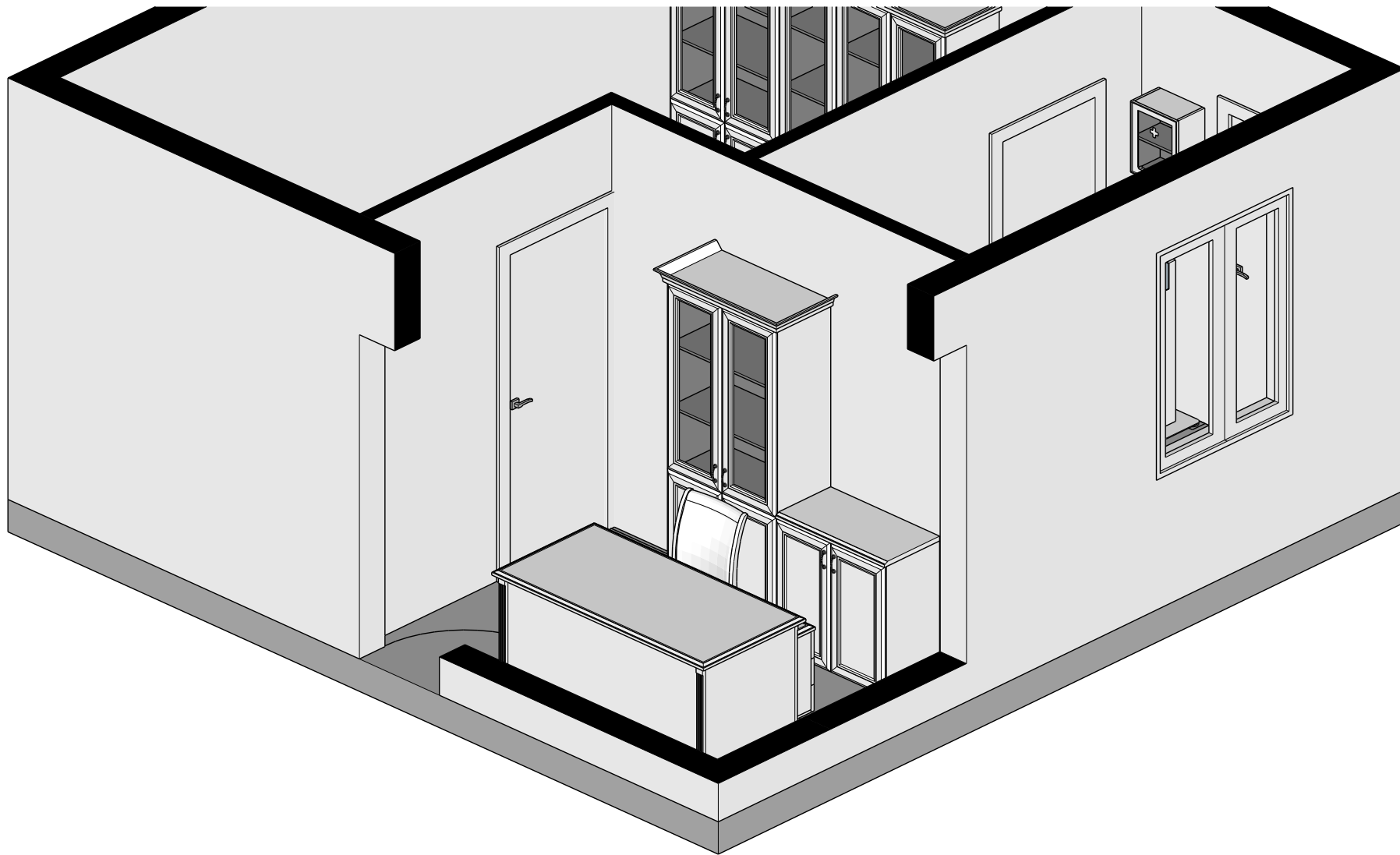


Объект Администрация поселения Щаповское.  
г. Москва, поселение Щаповское, п. Щапово, д. 1.

Подпись заказчика \_\_\_\_\_  
(Глава администрации Бондарев П. Н.)

Подпись исполнителя \_\_\_\_\_  
(Исп. директор Федосова А.Н.)

Изометрия 3.

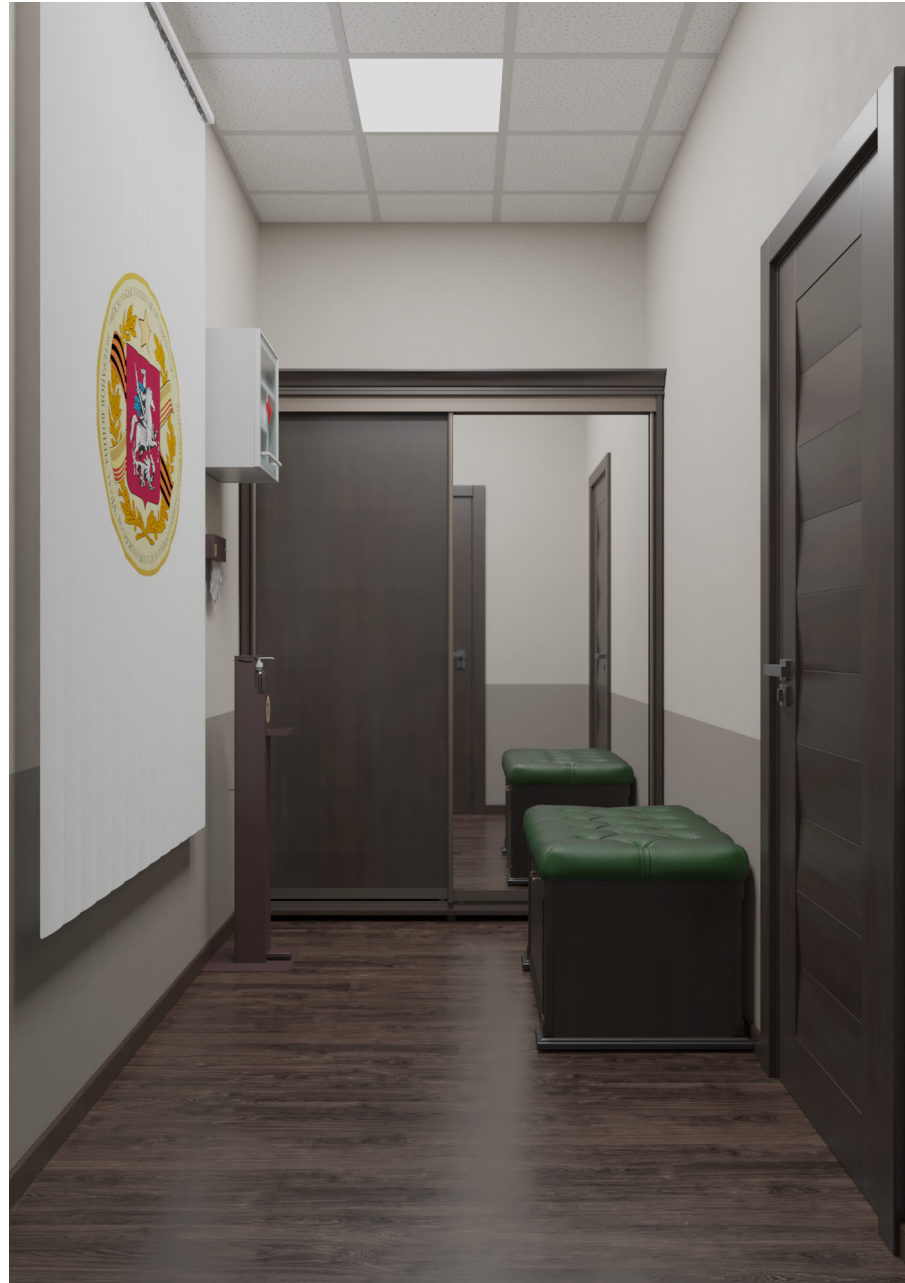


Объект Администрация поселения Щаповское.  
г. Москва, поселение Щаповское, п. Щапово, д. 1.

Подпись заказчика \_\_\_\_\_  
(Глава администрации Бондарев П. Н.)

Подпись исполнителя \_\_\_\_\_  
(Исп. директор Федосова А.Н.)

Вид 1.





Вид 2.



Вид 3.



Вид 4.





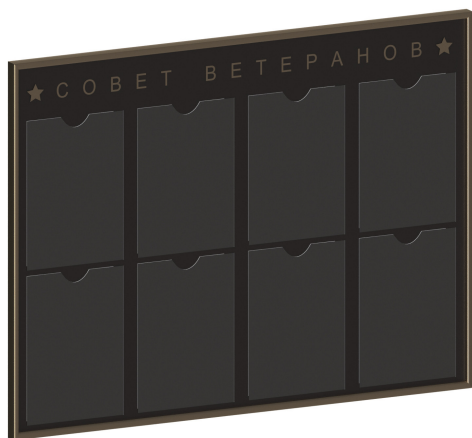












**Детализация по кабинетам утвержденного ассортимента офисной мебели и аксессуаров.**








**Мебель для руководителя "OG-Wood-plus"**

**Приложение 3  
к техническому заданию Договора  
№ б/н от "24" октября 2022г.**






**г. Москва, поселение Щаповское, п. Щапово, д. 1**

№ п/п	Схематическое изображение	Наименование	Артикул	Размер (ШхГхВ) мм	Цвет	Санузел	Кабинет	Зал заседаний	Коридор	Общее количество
						12	13	14	15	
1		Рабочая станция со встроенным кабель-менеджментом, полка, кронштейн	OG-KR1670 PK PLUS	1600x700x770	<b>Венге</b>		1			1
2		Стол для переговоров со встроенным кабель-менеджментом	OG-KR3080 PLUS	3000x800x770	<b>Венге</b>			1		1
3		Тумба многофункциональная - органайзер с нишей под сейф	OG-KR8055 PLUS	800x550x770	<b>Венге</b>			1		1
4		Тумба подкатная	OG-KR4321 PLUS	430x555x588	<b>Венге</b>		1			1




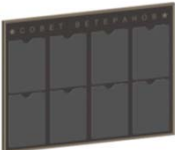

г. Москва, поселение Щаповское, п. Щапово, д. 1

№ п/п	Схематическое изображение	Наименование	Артикул	Размер (ШхГхВ) мм	Цвет	Санузел	Кабинет Председателя	Зал заседаний	Коридор	Общее количество
						12	13	14	15	
5		Шкаф низкий	OG-KR8203 PLUS	824x440x857	Венге		1			1
6		Шкаф со стеклом	OG-KR2006 PLUS	824x431x1981(2069)	Венге		1	2		3
7		Шкаф для одежды глубокий	OG-KR2008 PLUS	824x598x1981(2069)	Венге			1		1
8		Шкаф со стеклом узкий	OG-KR2016 PLUS	412x431x1981(2069)	Венге			1		1
9		Шкаф средний узкий закрытый	OG-KR1113 PLUS	446x440x1206	Венге	1				1

г. Москва, поселение Щаповское, п. Щапово, д. 1




№ п/п	Схематическое изображение	Наименование	Артикул	Размер (ШхГхВ) мм	Цвет	Санузел	Кабинет Председателя	Зал заседаний	Коридор	Общее количество
						12	13	14	15	
10		Шкаф-купе гардероб	OG-KR KUPE L1500 G	1500х600х1981(2069) (ширина и высота - по месту)	Венге				1	1
11		Флагшток	OG-KR 4040 FLG PLUS	400х400х500	Венге			1		1
12		Миникухня	OG-KR 9060 MINIK	900х600х1981(2069)	Венге			1		1
13		Банкетка	OG-BNK 800	800х450х488	Зеленый, экокожа				1	1
14		Кресло рабочее	OG-UN1	660х580х1200	Зеленый, экокожа			1		1

г. Москва, поселение Щаповское, п. Щапово, д. 1

№ п/п	Схематическое изображение	Наименование	Артикул	Размер (ШхГхВ) мм	Цвет	Санузел	Кабинет Председателя	Зал заседаний	Коридор	Общее количество
						12	13	14	15	
15		Стул для посетителя	OG-M50	500x565x970	Зеленый, экокожа		1			1
16		Стул конференц без подлокотников (на металлокаркасе штабелируемый)	OG-LF-01	560x550x790	Черный пластик			13		13
17		Сейф для приставной тумбы	OG-49KLS	350x430x490	Серый			1		1
18		Стенд информационный кармашками на 8 карманов	OG-1085-stend-8	1000x850	коричневый		2			2
19		Стеновая панель со встроенными часами	OG-Clock4040	400x400x110	коричневый		1	1		2



г. Москва, поселение Щаповское, п. Щапово, д. 1

№ п/п	Схематическое изображение	Наименование	Артикул	Размер (ШхГхВ) мм	Цвет	Санузел	Кабинет Председателя	Зал заседаний	Коридор	Общее количество
						12	13	14	15	
20		Шкаф навесной (аптечка) с замком	OG-APT-01	354x202x446	Серый			1		1
21		Металлическая стойка для дезинфицирующих средств	OG-2828-DIS	280x280x1000	Коричневый			1		1
22		Перегородка подвесная декоративная	OG-1522-blind	размер по месту	Белый с принтом		1		1	2

Техническое описание утвержденного ассортимента офисной мебели и аксессуаров



Мебель для руководителя "OG-Wood-plus"

Приложение 4  
к техническому заданию Договора  
№ б/н от "24" октября 2022г.

г. Москва, поселение Шаповское, п. Шапово, д. 1

№ п/п	Схематическое изображение	Наименование	Артикул	Размер (ШxГxВ) мм	Цвет	Производитель/ страна	Краткое Техническое описание	Общее кол-во
1		Рабочая станция со встроенным кабель-менеджментом, полка, кронштейн	OG-KR1670 PK PLUS	1600x700x770	Венге	Российская Федерация	Мебель в классическом стиле. Столешница изготовлена из экологически чистой высокопрочной плиты МДФ, облицованной шпоном. Толщина столешницы - 28 мм. По периметру столешницы имеется калевка. Боковины стола состоят из нескольких частей - опорная панель, боковая панель, две декоративные накладки-пилястры и основание. Опорная панель - несущая. Толщина опорной панели 16 мм. Боковая панель - декоративная, толщина боковой панели - 16 мм. Материал опорных и боковых панелей - экологически чистая высокопрочная ламинированная древесно-стружечная плита (ЛДСП). По вертикальным торцам боковина обрамлена накладками-пилястрами. Пилястра изготовлена из экологически чистой высокопрочной плиты МДФ, облицованной шпоном. Толщина МДФ - 19 мм. На лицевой панели пилястры имеются три декоративных канавки. Основание боковины изготовлено из экологически чистой высокопрочной плиты МДФ, окрашенной в цвет боковины. По периметру основания имеется калевка. В основание установлены регулируемые ножки. Боковины стола соединены царгой. Толщина царги - 16 мм. Размер царги по высоте - от основания боковин до столешницы. Материал царги - экологически чистая высокопрочная ламинированная древесно-стружечная плита (ЛДСП). Стол оснащён встраиваемым кабель-менеджментом, в состав которого входит: лоток для эл.проводки горизонтальный, заглушка для кабельканала, держатели (зажимы) для проводов, подвесной держатель системного блока (устанавливается по согласованию с заказчиком), полкой для клавиатуры. Соединение элементов при помощи эксцентриковых стяжек, футорок и шкантов.	1
2		Стол для переговоров со встроенным кабель-менеджментом	OG-KR3080 PLUS	3000x800x770	Венге	Российская Федерация	Мебель в классическом стиле. Столешница изготовлена из экологически чистой высокопрочной плиты МДФ, облицованной шпоном. Толщина столешницы - 28 мм. По периметру столешницы имеется калевка. Боковины стола состоят из нескольких частей - опорная панель, боковая панель, две декоративные накладки-пилястры и основание. Опорная панель - несущая. Толщина опорной панели 16 мм. Боковая панель - декоративная, толщина боковой панели - 16 мм. Материал опорных и боковых панелей - экологически чистая высокопрочная ламинированная древесно-стружечная плита (ЛДСП). По вертикальным торцам боковина обрамлена накладками-пилястрами. Пилястра изготовлена из экологически чистой высокопрочной плиты МДФ, облицованной шпоном. Толщина МДФ - 19 мм. На лицевой панели пилястры имеются три декоративных канавки. Основание боковины изготовлено из экологически чистой высокопрочной плиты МДФ, окрашенной в цвет боковины. По периметру основания имеется калевка. В основание установлены регулируемые ножки. Боковины стола соединены 2-мя царгами, между собою царги соединены внутренними опорами. Толщина царги - 16 мм. Царги посередине стола. Размер царги по высоте - от основания боковин до столешницы. Материал царги - экологически чистая высокопрочная ламинированная древесно-стружечная плита (ЛДСП). Стол оснащён встраиваемым кабель-менеджментом, в состав которого входит: лоток для эл.проводки горизонтальный, заглушка для кабельканала, держатели (зажимы) для проводов, интеграционная розетка:(3x220В /2x220В+2xUSB), встроенная розетка для зарядки телефона. Соединение элементов при помощи эксцентриковых стяжек, футорок и шкантов.	1
3		Тумба многофункциональная - органайзер с нишей под сейф	OG-KR8055 PLUS	800x550x770	Венге	Российская Федерация	Мебель в классическом стиле. Материал каркаса - экологически чистая высокопрочная ламинированная древесно-стружечная плита (ЛДСП), толщиной 16 мм. Топ изготовлен из экологически чистой высокопрочной плиты МДФ, облицованной шпоном. Толщина топа - 28 мм. По периметру топа имеется калевка. Материал фасадов - экологически чистая высокопрочная плита МДФ, толщина 23 мм, облицованная шпоном. Конструкция фасада - объемная филленка в рамке. Фасады имеют высококачественное покрытие современными лакокрасочными материалами. Ящики установлены на телескопических направляющих. Дно ящика ХДФ 3 мм. Распашной фасад установлен на автоматические петли с доводчиком, которые имеют регулировку в двух плоскостях. Регулировка по высоте происходит посредством ответных планок. Ручки металлические, тип ручки на ящиках и двери - скоба. Замок установлен на верхний ящик. Тумба имеет регулируемые по высоте опоры для установки с учетом неровностей пола. Соединение элементов при помощи эксцентриковой стяжки и деревянных шкантов.	1
4		Тумба подкатная	OG-KR4321 PLUS	430x555x588	Венге	Российская Федерация	Топ тумбы изготовлен из экологически чистой высокопрочной плиты МДФ, облицованной шпоном. Толщина топа - 28 мм. По периметру топа имеется калевка. Материал каркаса тумбы - экологически чистая высокопрочная ламинированная (ЛДСП) плита (класс эмиссии E1). Толщиной каркаса - 16 мм. Кромка на каркасах - ПВХ 0,4(0,8) мм. Материал каркаса тумбы обработан меламиновыми смолами, устойчивыми к воздействию обычных химических субстанций. Соединение при помощи эксцентриковой стяжки и деревянных шкантов. Ящики установлены на телескопических направляющих. Дно ящика ХДФ 3 мм. Тумба установлена на колесные опоры - 4 шт. Материал фасадов ящиков - экологически чистая высокопрочная плита МДФ, толщина 23 мм, облицованная шпоном. Конструкция фасада - объемная филленка в рамке. Фасады имеют высококачественное покрытие современными лакокрасочными материалами. Соединение элементов при помощи эксцентриковой стяжки и деревянных шкантов. Замок установлен на верхний ящик. Ручки металлические, тип ручки - скоба.	1

г. Москва, поселение Шаповское, п. Шапово, д. 1

№ п/п	Схематическое изображение	Наименование	Артикул	Размер (ШxГxВ) мм	Цвет	Производитель/ страна	Краткое Техническое описание	Общее кол-во
5		Шкаф низкий	OG-KR8203 PLUS	824x440x857	Венге	Российская Федерация	Мебель в классическом стиле. Материал каркаса и полки - экологически чистая высокопрочная ламинированная древесно-стружечная плита (ЛДСП), толщиной 16 мм. Топ изготовлен из экологически чистой высокопрочной плиты МДФ, облицованной шпоном. Толщина топа - 28 мм. По периметру топа имеется калевка. Материал двери - экологически чистая высокопрочная плита МДФ, толщина 20 мм, облицованная шпоном. Конструкция фасада - объемная филленка в рамке. Фасады имеют высококачественное покрытие современными лакокрасочными материалами. Фасады установлены на автоматические петли с доводчиком, которые имеют регулировку в двух плоскостях. Регулировка по высоте происходит посредством ответных планок. Соединение элементов при помощи эксцентриковой стяжки и деревянных шкантов. Шкаф имеет регулируемые по высоте опоры для установки с учетом неровностей пола. Ручки металлические, тип ручки - скоба.	1
6		Шкаф со стеклом	OG-KR2006 PLUS	824x431x1981(2069)	Венге	Российская Федерация	Мебель в классическом стиле. Материал каркаса шкафа и полки - экологически чистая высокопрочная ламинированная древесно-стружечная плита (ЛДСП), толщиной 16 мм. Верхние двери со стеклом в рамке из МДФ, облицованной шпоном. Нижние двери - из высокопрочной плиты МДФ, облицованной шпоном. Толщина двери - 20 мм. Конструкция фасада - объемная филленка в рамке. Фасады имеют высококачественное покрытие современными лакокрасочными материалами. Шкаф имеет регулируемые по высоте опоры для установки с учетом неровностей пола. Сверху шкафа установлен декоративный карниз. Материал карниза - экологически чистый профиль MDF - (Класс эмиссии формальдегида E1). Карниз фигурным, облицован шпоном. Крепление к каркасу шкафа - металлические пластины и уголки. Соединение элементов при помощи эксцентриковой стяжки и деревянных шкантов. Ручки металлические, тип ручки - скоба.	3
7		Шкаф для одежды глубокий	OG-KR2008 PLUS	824x598x1981(2069)	Венге	Российская Федерация	Мебель в классическом стиле. Материал каркаса и полки - экологически чистая высокопрочная ламинированная древесно-стружечная плита (ЛДСП), толщиной 16 мм. Материал двери - экологически чистая высокопрочная плита МДФ, толщина 20 мм, облицованная шпоном. Конструкция фасада - объемная филленка в рамке. Фасады имеют высококачественное покрытие современными лакокрасочными материалами. Фасады установлены на автоматические петли с доводчиком, которые имеют регулировку в двух плоскостях. Регулировка по высоте происходит посредством ответных планок. Сверху шкафа установлен декоративный карниз. Материал карниза - экологически чистый профиль MDF - (Класс эмиссии формальдегида E1). Карниз фигурный, облицован шпоном. Крепление к каркасу шкафа - металлические пластины и уголки. Штанга овальная, установленная в верхней части каркаса параллельно задней стенке. Ручки металлические, тип ручки - скоба.	1
8		Шкаф со стеклом узкий	OG-KR2016 PLUS	412x431x1981(2069)	Венге	Российская Федерация	Мебель в классическом стиле. Материал каркаса шкафа и полки - экологически чистая высокопрочная ламинированная древесно-стружечная плита (ЛДСП), толщиной 16 мм. Верхние двери со стеклом в рамке из МДФ, облицованной шпоном. Нижние двери - из высокопрочной плиты МДФ, облицованной шпоном. Толщина двери - 20 мм. Конструкция фасада - объемная филленка в рамке. Фасады имеют высококачественное покрытие современными лакокрасочными материалами. Шкаф имеет регулируемые по высоте опоры для установки с учетом неровностей пола. Сверху шкафа установлен декоративный карниз. Материал карниза - экологически чистый профиль MDF - (Класс эмиссии формальдегида E1). Карниз фигурным, облицован шпоном. Крепление к каркасу шкафа - металлические пластины и уголки. Соединение элементов при помощи эксцентриковой стяжки и деревянных шкантов. Ручки металлические, тип ручки - скоба.	1
9		Шкаф средний узкий закрытый	OG-KR1113 PLUS	446x440x1206	Венге	Российская Федерация	Мебель в классическом стиле. Материал каркаса и полки - экологически чистая высокопрочная ламинированная древесно-стружечная плита (ЛДСП), толщиной 16 мм. Материал двери - экологически чистая высокопрочная плита МДФ, толщина 20 мм, облицованная шпоном. Конструкция фасада - объемная филленка в рамке. Фасады имеют высококачественное покрытие современными лакокрасочными материалами. Фасады установлены на автоматические петли с доводчиком, которые имеют регулировку в двух плоскостях. Регулировка по высоте происходит посредством ответных планок. Соединение элементов при помощи эксцентриковой стяжки и деревянных шкантов. Шкаф имеет регулируемые по высоте опоры для установки с учетом неровностей пола. Сверху шкафа установлен декоративный карниз. Материал карниза - экологически чистый профиль MDF - (Класс эмиссии формальдегида E1). Карниз фигурный, облицован шпоном. Крепление к каркасу шкафа - металлические пластины и уголки. Соединение элементов при помощи эксцентриковой стяжки и деревянных шкантов. Ручка металлическая, тип ручки - скоба.	1

г. Москва, поселение Шаповское, п. Шапово, д. 1



№ п/п	Схематическое изображение	Наименование	Артикул	Размер (ШхГхВ) мм	Цвет	Производитель/ страна	Краткое Техническое описание	Общее кол-во
10		Шкаф-купе гардероб	OG-KR KUPE L1500 G	1500x600x1981(2069) (ширина и высота - по месту)	Венге	Российская Федерация	Мебель в классическом стиле. Материал каркаса шкафа и полок - экологически чистая высокопрочная ламинированная древесно-стружечная плита (ЛДСП). Толщина боковин, полок 16 мм. Облицовка торцевых кромок полок шкафа - кромка ПВХ в цвет каркаса. Детали каркаса скрепляются между собой с помощью эксцентриковых стяжек, шкантов. Толщина топа 16 мм. Обратная сторона топа имеет защитное декоративное покрытие. Одна дверь изготовлена из ЛДСП 10 мм в профиле, другая дверь - зеркальная в профиле. Профили двери-купе изготовлены из высококачественного сплава первичного алюминия. Нижние ролики изготовлены на основе пылезащитных подшипников, не нуждающиеся в смазке и обеспечивающие бесшумное и плавное движение на протяжении всего срока эксплуатации. Сверху шкафа установлен декоративный карниз. Материал карниза - экологически чистый профиль MDF - (Класс эмиссии формальдегида E1). Карниз фигурный, облицован шпоном. Крепление к каркасу шкафа - металлические пластины и уголки. Штанга овальная, установленная в верхней части каркаса параллельно задней стенке. Шкаф имеет регулируемые по высоте опоры для установки с учетом неровностей пола. Соединение элементов при помощи эксцентриковой стяжки и деревянных шкантов. Глубина шкафа 600 мм.	1
11		Флагшот	OG-KR 4040 FLG PLUS	400x400x500	Венге	Российская Федерация	Мебель в классическом стиле.Топ тумбы изготовлен из экологически чистой высокопрочной плиты МДФ, облицованной шпоном. Толщина топа - 28 мм. По переднему торцу топа имеется калевка. В топе имеется несколько отверстий для установки древков флагов. Материал каркаса тумбы - экологически чистая высокопрочная ламинированная (ЛДСП) плита (класс эмиссии E1). Толщиной каркаса – 16 мм. Материал каркаса тумбы обработан меламиновыми смолами, устойчивыми к воздействию обычных химических субстанций. Соединение элементов при помощи эксцентриковой стяжки и деревянных шкантов.	1
12		Миникухня	OG-KR 9060 MINIK	900x600x1981(2069)	Венге	Российская Федерация	Мебель в классическом стиле. Материал каркаса шкафа и полки -экологически чистая высокопрочная ламинированная древесно-стружечная плита (ЛДСП) , толщиной 16 мм. В верхней части - шторка-жалюзи, которая представляет собой конструкцию из соединённых ламелей, движущихся по направляющим, обрамленную завершающим и карнизным профилями. Для удобства управления на завершающем профиле установлены ручки.Нижние фасады установлены на автоматические петли с доводчиком, которые имеют регулировку в двух плоскостях. Регулировка по высоте происходит посредством ответных планок. Материал двери - экологически чистая высокопрочная плита МДФ, толщина 20 мм, облицованная шпоном. Фасады имеют высококачественное покрытие современными лакокрасочными материалами. Верхнее отделение с жалюзи. Для более рационального использования внутреннего пространства в кухне установлены силовые полки для хранения различных предметов. Кухня имеет регулируемые по высоте опоры для установки с учетом неровностей пола. Конструкция ящика - 2 боковины соединенные 2-мя царгами. Направляющие - телескопические. Материал фасадов ящиков - МДФ, толщиной 20 мм, облицован шпоном. Конструкция фасада ящика - объемная филленка в рамке. Ящик соединяется с каркасом тумбы посредством направляющих механизмов. Соединение элементов при помощи эксцентриковой стяжки и деревянных шкантов. Шкаф имеет регулируемые по высоте опоры для установки с учетом неровностей пола. Ширина миникухни 1200 мм. Сверху миникухни установлен декоративный карниз. Материал карниза - экологически чистый профиль MDF. Карниз фигурный, облицован шпоном. Крепление к каркасу шкафа - металлические пластины и уголки. Ручки металлические, тип ручки - скоба.	1
13		Банкетка	OG-BNK 800	800x450x488	Зеленый, экокожа	Российская Федерация	Мебель в классическом стиле. Боковины состоят из нескольких частей - опорная панель, боковая панель, две декоративные накладки-пилястры и основание. Опорная панель -несущая. Толщина опорной панели 16 мм. Боковая панель - декоративная. толщина боковой панели - 16 мм. Материал опорных и боковых панелей - экологически чистая высокопрочная ламинированная древесно-стружечная плита (ЛДСП). По вертикальным торцам боковина обрамлена накладками-пилястрами. Пилястра изготовлена из экологически чистой высокопрочной плиты МДФ, облицованной шпоном. Толщина МДФ - 19 мм. На лицевой панели пилястры имеются три декоративных канавки. Основание боковины изготовлено из экологически чистой высокопрочной плиты МДФ, окрашенной в цвет боковины. По периметру основания имеется калевка. В основание установлены регулируемые ножки. Боковины соединены царгой. Толщина царги - 16 мм. Материал царги - экологически чистая высокопрочная ламинированная древесно-стружечная плита (ЛДСП). Толщина каркаса – 16 мм. Материал каркаса - экологически чистая высокопрочная ламинированная древесно-стружечная плита (ЛДСП). Кромка на каркасах – ПВХ 0,4(0,8) мм. Материал каркаса обработан меламиновыми смолами, устойчивыми к воздействию обычных химических субстанций. Соединение при помощи эксцентриковой стяжки и деревянных шкантов. Ящик установлен на телескопических направляющих. Дно ящика ХДФ 3 мм. Материал фасадов ящиков - экологически чистая высокопрочная плита МДФ, толщина 20 мм, облицованная шпоном. Конструкция фасада - объемная филленка в рамке. Фасады имеют высококачественное покрытие современными лакокрасочными материалами. Соединение элементов ящика при помощи эксцентриковых стяжек, футорок и шкантов. Топ банкетки представляет собой мягкое сидение.	1
14		Кресло рабочее	OG-UNI	660x580x1200	Зеленый, экокожа	Российская Федерация	Кресло на крестовине с колесами с высокой спинкой. Высота спинки от сидения 660 мм. Ширина сиденья и спинки 520 мм. Толщина сиденья 120 мм. Высота подлокотников от сиденья 225 мм. Глубина кресла 460 мм. Высота 1110/1210 мм. Кресло комплектуется механизмом мультиблок, 5 положений. С помощью газлифта можно подстроить высоту сиденья под рост. Максимально допустимая нагрузка по весу 120 кг. Крестовина имеет в своей основе металлический осто, обеспечивающий высокую прочность изделия. Сверху металлической крестовины монтируются деревянные накладки. Места соединения накладок с крестовиной и газ-лифт закрываются декоративным пластиковым чехлом. Наполнитель сиденья и спинки - высокоэластичный пенополиуретан. Подлокотники деревянные с накладками из искусственной кожи. Обивка кресла - искусственная кожа.	1

г. Москва, поселение Шаповское, п. Шапово, д. 1

№ п/п	Схематическое изображение	Наименование	Артикул	Размер (ШхГхВ) мм	Цвет	Производитель/ страна	Краткое Техническое описание	Общее кол-во
15		Стул для посетителя	OG-M50	500x565x970	Зеленый, экокожа	Российская Федерация	Дизайн – классический. Стул состоит из монолитного каркаса у которого бруски задних ножек переходят в вертикальные бруски спинки. Каркас изготовлен из массива бука. Крепление элементов каркаса клево-шпунтовое. Сиденье изготовлено методом мягкой рамочной структуры и установлено между царгами. У основания сиденья расположены ремни натяжения для удержания наполнителя и создания дополнительной амортизации. Мягкая набивка сиденья: поролон марки 33-45, толщиной 60 мм. Вес стула 14,5 кг.	1
16		Стул конференц без подлокотников (на металлокаркасе штабелируемый)	OG-LF-01	560x550x790	Черный пластик	Российская Федерация	Металлическая конструкция: Металлическая трубчатая конструкция диаметром 25 мм, окрашенная в глянцевый хромированный цвет. Сиденье и спинка: Изготовлен из полипропилена. V-образная форма опор позволяет штабелировать стулья. Максимальное количество стульев в одном штабеле – 20 шт. Спинка и сидуха изготовлены из полипропилена, что позволяет легко очищать и обрабатывать их антисептиками. Фигурная заглушка - подпятник добавляет опорам устойчивость и не царапает пол. Сидуха и спинка имеют эргономичную форму с радиусными выступами, что обеспечивает удобство сидения. Устойчивый облегченный каркас стула обеспечивает удобство и долговечность эксплуатации.	13
17		Сейф для приставной тумбы	OG-49KLS	350x430x490	Серый	Российская Федерация	При заливке двери и корпуса сейфа используется запатентованный состав огнестойкого бетона. В сейфе установлен тепловой замок, усиленный огнестойким уплотнителем. Сейф оборудован пластиковыми ножками. Корпус и дверь имеют различные оттенки коричневого. Эффект молотковой эмали. Количество полок: 1+лоток. Комплектуется ключевым замком + поворотной ручкой. Тип покрытия: порошковое. Предусмотрено анкерное крепление к полу (испытание на огнестойкость проведено с анкерным отверстием).	1
18		Стенд информационный кармашками на 8 карманов	OG-1085-stend-8	1000x850	коричневый	Российская Федерация	Стенд изготовлен из матового ПВХ пластика. Профиль алюминиевый. Количество карманов 10 штук. Расположение карманов на стенде в следующем порядке: верхний ряд – заголовок, одна штука. Второй, третий – карманы под листы А4. Материал карманов А4 прозрачный пластик. Обрамление стенда - система багетных профилей квадратного сечения. Стенд поставляется в сборе с элементами стенового крепежа. Стенд на 8 карманов.	2
19		Стеновая панель со встроенными часами	OG-Clock4040	400x400x110	коричневый	Российская Федерация	Мебель в классическом стиле. Панель состоит из лицевой панели, боковин, горизонтальных перемычек и царги. Лицевая панель изготовлена из экологически чистой высокопрочной плиты МДФ, облицованной шпоном. Толщина столешницы - 28 мм. По периметру столешницы имеется калевка. Материал боковин, горизонтальных перемычек и царги - экологически чистая высокопрочная ламинированная (ЛДСП) плита (класс эмиссии E1). Все торцевые поверхности изделия оклеены кромкой ПВХ 0,4 (0,8) мм. Для соединения вертикальных и горизонтальных деталей должны быть использованы эксцентриковые стяжки и шканты. Толщина боковины 16 мм. Ширина боковины 70 мм. Высота боковины 396 мм. Ширина царги 364 мм. Количество лицевых панелей 1 шт. Количество боковин и горизонтальных перемычек по 2 шт. Панель монтируется на стену с помощью врезных навесов с крюками. Ширина навеса 57 мм, высота навеса 36,5 мм. Материал корпуса навеса - пластик, материал внутреннего регулировочного штока - металл. Длина крюка для навеса 50 мм. Регулируемые навесы позволяют при монтаже панели на стену отрегулировать горизонтальный уровень относительно пола и вертикальный уровень относительно стены. Цвет циферблата белый. Цифры должны арабские. Механизм кварцевый. Ход часов плавный.	2
20		Шкаф навесной (аптечка) с замком	OG-APT-01	354x202x446	Серый	Российская Федерация	Материал каркаса шкафа - экологически чистая высокопрочная ламинированная (ЛДСП) плита (класс эмиссии E1). Толщина каркаса и полок 16 мм, топ 25 мм. Обработка торцевых поверхностей каркаса кромка ПВХ 0,4 мм, топ 2 мм. Каркас разделён по вертикали перегородкой и по горизонтали полками. Количество полок - 2 шт. Материал шкафа обработан меламиновыми смолами, устойчивыми к воздействию обычных химических субстанций. Задняя стенка вкладная из ЛДСП 16 мм. Для соединения вертикальных и горизонтальных деталей использованы эксцентриковые стяжки и шканты. Шкаф монтируется на стену с помощью врезных навесов с крюками. Регулируемые навесы позволяют при монтаже панели на стену отрегулировать горизонтальный уровень относительно пола и вертикальный уровень относительно стены. Стеклопанельная дверь в алюминиевом профиле, стекло белое матовое. Материал ручки - металл. Дверь установлена на 4-х шарнирные металлические петли, с возможностью регулировки в 3-х направлениях. Замок установлен на правый бок шкафа, тип замка - ключевой, вид замка - гарпунообразный. Размер шкафа 354x202x446	1



г. Москва, поселение Шаповское, п. Шапово, д. 1

№ п/п	Схематическое изображение	Наименование	Артикул	Размер (ШхГхВ) мм	Цвет	Производитель/ страна	Краткое Техническое описание	Общее кол-во
21		Металлическая стойка для дезинфицирующих средств	OG-2828-DIS	280x280x1000	Коричневый	Российская Федерация	<p>Назначение изделия - бесконтактная обработка рук. Вместимость для бутылок объёмом от 300 мл до 1л. Устройство изделия активируется нажатием ногой на педаль.</p> <p>Конструкция изделия: корпус в форме колонны прямоугольного сечения со встроенной внутри регулируемой по высоте полки для бутылки, съёмный каплеулавнитель, педаль, основание в форме квадратной пластины.</p> <p>Корпус изделия изготовлен методом резки и гибки листового материала. Материал корпуса сталь 2 мм. Корпус имеет заднюю стенку и подвижную крышку. На задней стенке имеется вырез для регулировки высоты полки для бутылки. Соединение крышки с корпусом с помощью заклёпок, вставленных в направляющие прорези на боковинах корпуса. В верхней части корпуса на передней и боковых сторонах имеется вырез для ниши для установки бутылки.</p> <p>Каплеулавнитель представляет собой полочку с бортиками и двойным дном. Каплеулавнитель имеет вкладное съёмное дно с фигурной перфорацией.</p>	1
22		Перегорodka подвесная декоративная	OG-1522-blind	размер по месту	Белый с принтом	Российская Федерация	<p>Перегорodka представляет собой единое изделие, конструктивно состоящее из металлического карниза, внутри которого размещены бегунки, фиксаторы бегунков, механизмы перемещения и вращения бегунков, ламели и элементы их крепления. Конструкция перегородки: в верхней части ламели крепятся к пластиковым бегункам со встроенными подшипниками посредством застёжек, а в нижней части соединены пластмассовой соединительной цепочкой.</p> <p>Застежки и крепление соединительной цепочкой - обеспечивают возможность легкой и многократной замены ламелей без повреждения замков и элементов крепления. Ширина карниза 44,5 мм; высота карниза 25 мм; ширина пластины для крепления кронштейнов 39,5 мм. Материал карниза алюминий, покрытие антикоррозийное. Материал механизма управления: высокопрочный пластик, стойкий к обработке моющими и дезинфицирующими средствами. Диаметр звена цепи управления 4,5 мм. Материал цепи поворота ламелей (цепь управления): высокопрочный пластик, стойкий к обработке моющими и дезинфицирующими средствами. Возможное расположение управления: слева/справа.</p> <p>Материал ламелей ткань. Тип ткани полимерная. Плотность ткани 0,345 кг/м кв. Пропитка акриловая. Изображение (картинка) на ламелях: логотип, геральдика, достопримечательности г. Москвы (по выбору заказчика). Метод нанесения фотопечати: латексная печать. Изделия не имеют неприятного запаха, не вызывает аллергии. Метод печати - термальная струйная печать. Крепление карниза может быть: потолочное - с помощью металлических потолочных универсальных кронштейнов или настенное - с помощью настенных стальных кронштейнов.</p>	2





Тел.: +7 495 647-48-47  
info@oerby.ru

[WWW.OERBY.RU](http://WWW.OERBY.RU)