



OERBY®

ПРОЕКТНОЕ РЕШЕНИЕ
ДЛЯ АДМИНИСТРАЦИИ ПОСЕЛЕНИЯ КОКОШКИНО
ТРОИЦКОГО И НОВОМОСКОВСКОГО АДМИНСТРАТИВНОГО ОКРУГА
ГОРОДА МОСКВЫ

WWW.OERBY.RU



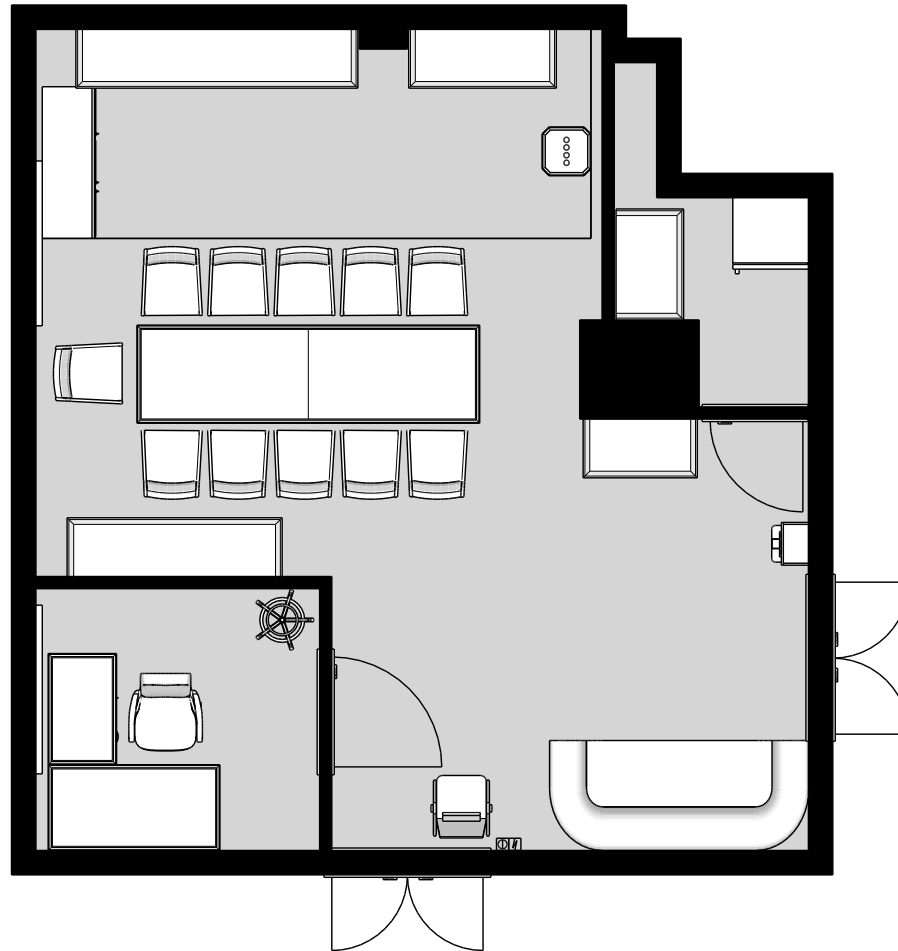
**ПРОЕКТНОЕ РЕШЕНИЕ
ДЛЯ АДМИНИСТРАЦИИ ПОСЕЛЕНИЯ КОКОШКИНО
ТРОИЦКОГО И НОВОМОСКОВСКОГО АДМИНСТРАТИВНОГО ОКРУГА
ГОРОДА МОСКВЫ**

Контракт № 75 от 24 октября 2022 г.

г. Москва, ТиНАО, п. Кокошкино, ул. Ленина, д. 2.



Вид сверху.

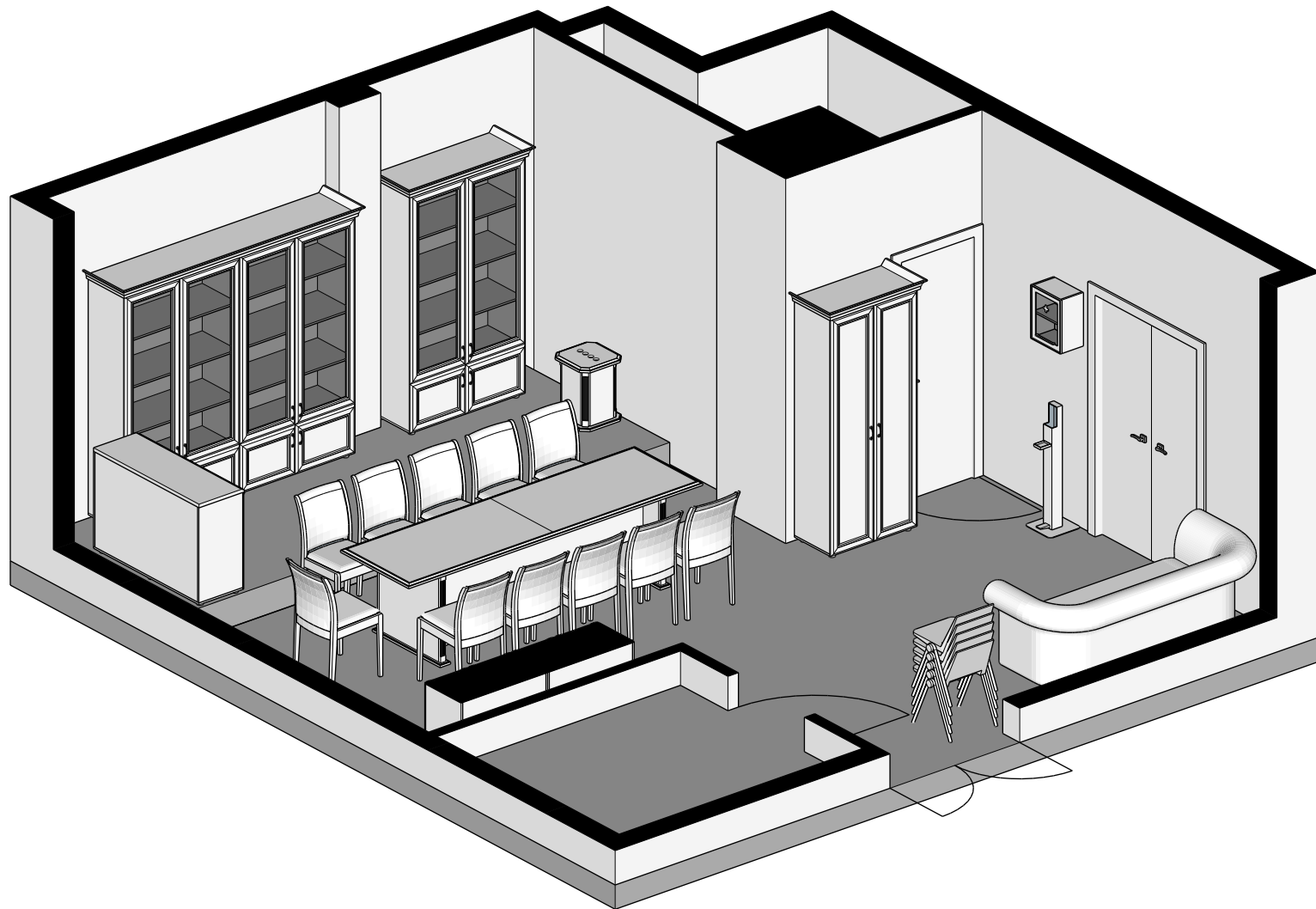


Объект Администрация поселения Кокошкино
г. Москва, ТиНАО, п. Кокошкино, ул. Ленина, д. 2.

Подпись заказчика _____
(Глава администрации Мамина Н. П.)

Подпись исполнителя _____
(Исп. директор Федосова А.Н.)

Изометрия 1.

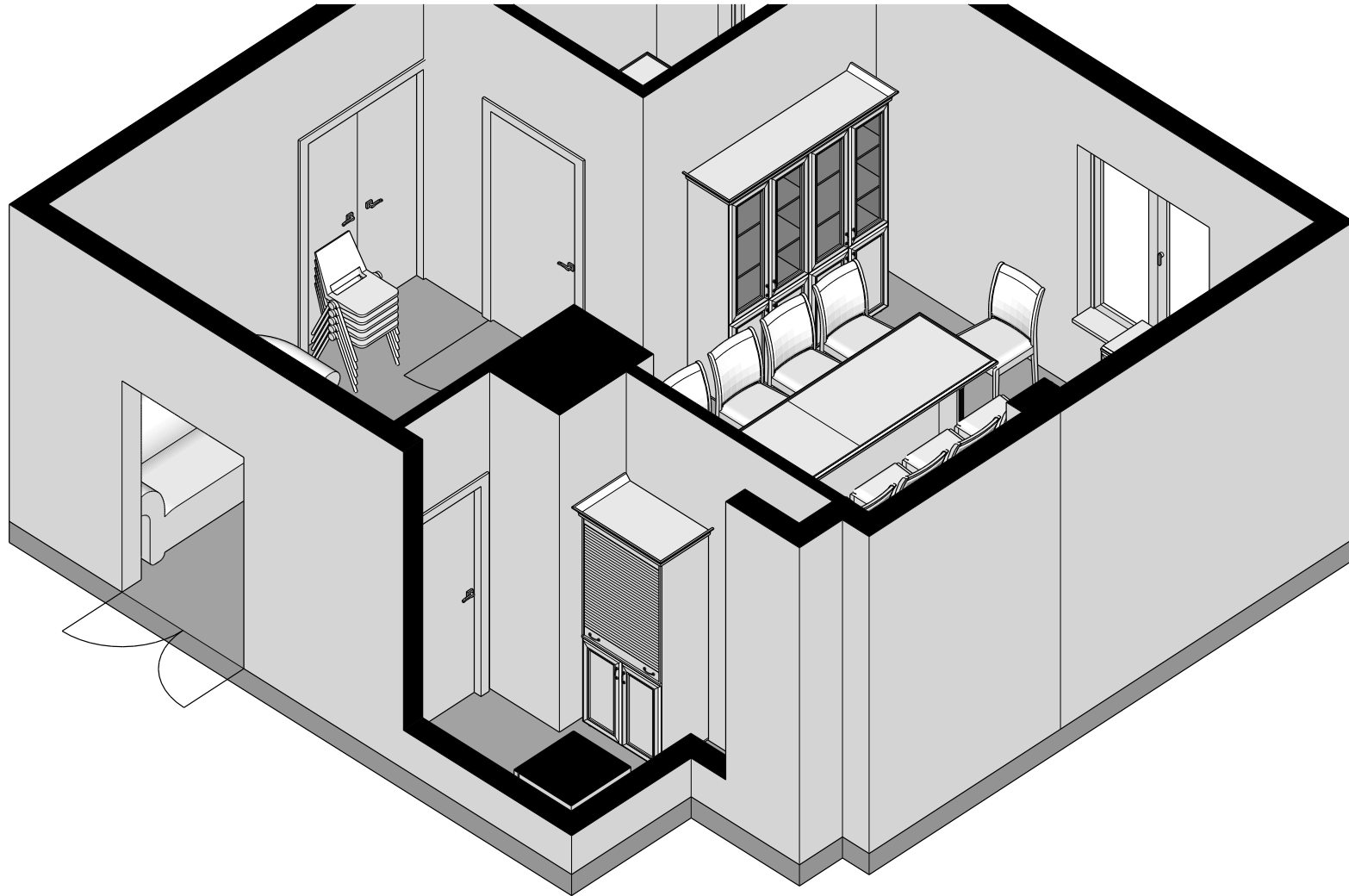


Объект Администрация поселения Кокошкино
г. Москва, ТиНАО, п. Кокошкино, ул. Ленина, д. 2.

Подпись заказчика _____
(Глава администрации Мамина Н. П.)

Подпись исполнителя _____
(Исп. директор Федосова А.Н.)

Изометрия 2.

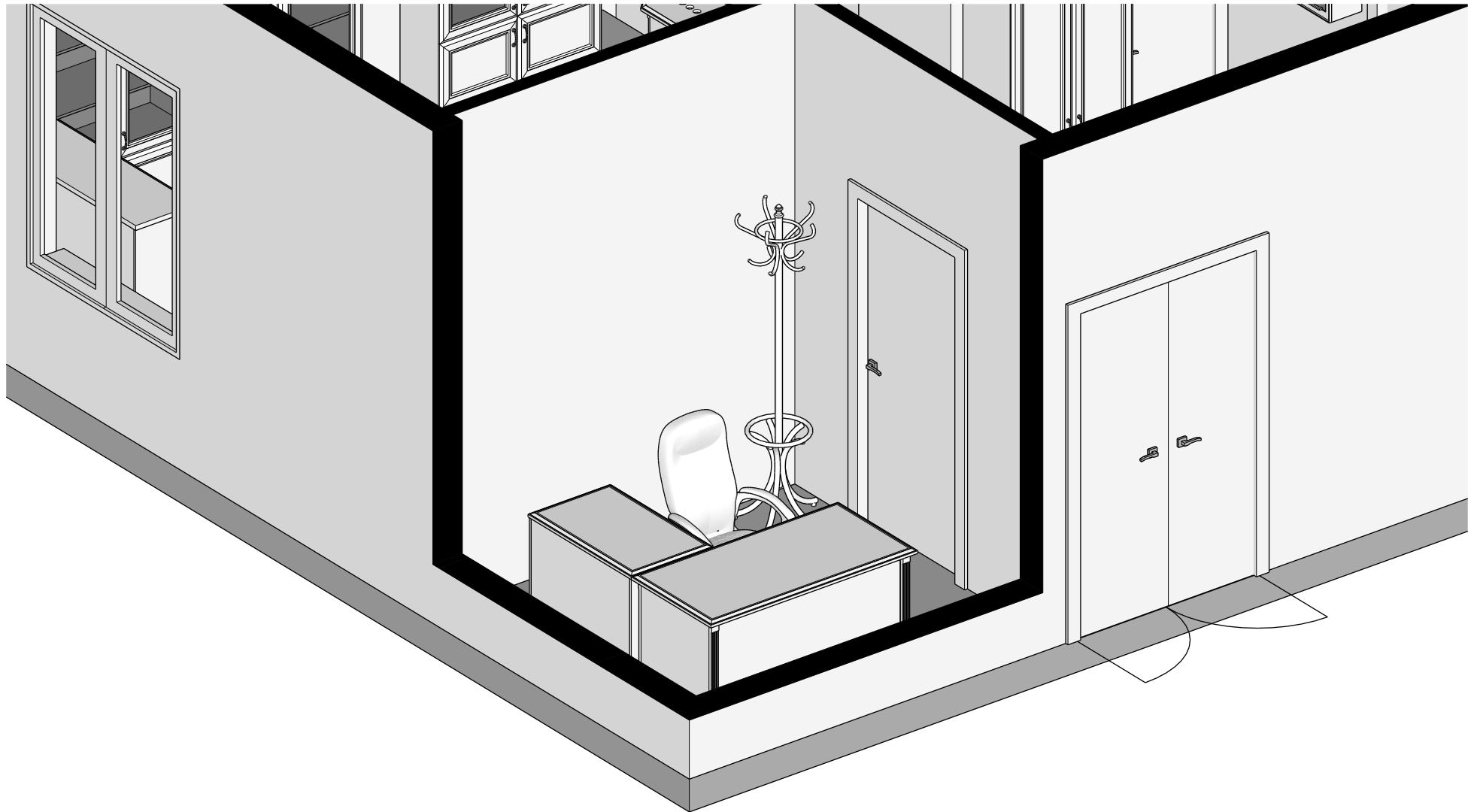


Объект Администрация поселения Кокошкино
г. Москва, ТиНАО, п. Кокошкино, ул. Ленина, д. 2.

Подпись заказчика _____
(Глава администрации Мамина Н. П.)

Подпись исполнителя _____
(Исп. директор Федосова А.Н.)

Изометрия 3.



Объект Администрация поселения Кокошкино
г. Москва, ТиНАО, п. Кокошкино, ул. Ленина, д. 2.

Подпись заказчика _____
(Глава администрации Мамина Н. П.)

Подпись исполнителя _____
(Исп. директор Федосова А.Н.)

Вид 1.



Вид 2.



Вид 3.



Вид 4.



Вид 5.



Вид 6.











Детализация по кабинетам утвержденного ассортимента офисной мебели и аксессуаров.









Мебель для руководителя
"OG-Wood-plus"

Приложение 3
к техническому заданию Договора
№ 75 от "24" октября 2022г.







г. Москва, ТиНАО, п. Кошкино, д. ул. Ленина, д. 2

№ п/п	Схематическое изображение	Наименование	Артикул	Размер (ШхГхВ) мм	Цвет	Общее количество
1		Рабочая станция со встроенным кабель-менеджментом, полка, кронштейн	OG-KR1470 PK PLUS	1400x700x770	Венге	1
2		Стол для переговоров со встроенным кабель-менеджментом	OG-KR2880 PLUS	2800x800x770	Венге	1
3		Тумба многофункциональная - органайзер с нишей под сейф	OG-KR9055 PLUS	900x550x770	Венге	1
4		Греденция 3-дверная со стеклом	OG-KR8205 PLUS	1234x440x857	Венге	1
5		Шкаф со стеклом	OG-KR2006 PLUS	824x431x1981(2069)	Венге	2



г. Москва, ТиНАО, п. Кокошкино, д. ул. Ленина, д. 2

№ п/п	Схематическое изображение	Наименование	Артикул	Размер (ШхГхВ) мм	Цвет	Общее количество
6		Шкаф для одежды	OG-KR2007 PLUS	824x431x1981(2069)	Венге	1
7		Шкаф-витрина	OG-KR1041WW PLUS	1094x457x1981(2069)	Венге	3
8		Флагшток	OG-KR 4040 FLG PLUS	400x400x500	Венге	1
9		Миникухня	OG-KR 7050 МИНИК (глубина 500 мм)	700x500x1981(2069)	Венге	1
10		Диван трехместный	OG-CH/3	2150x950x760	Зеленый, экокожа	1
11		Кресло рабочее	OG-UN1	660x580x1200	Зеленый, экокожа	1

г. Москва, ТиНАО, п. Кокошкино, д. ул. Ленина, д. 2

№ п/п	Схематическое изображение	Наименование	Артикул	Размер (ШхГхВ) мм	Цвет	Общее количество
12		Стул для посетителя	OG-M50	500x565x970	Зеленый, экокожа	11
13		Стул конференц без подлокотников (на металлокаркасе штабелируемый)	OG-LF-01	560x550x790	Черный пластик	5
14		Сейф для приставной тумбы	OG-49KLS	350x430x490	Серый	1
15		Стеновая панель со встроенными часами	OG-Clock4040	400x400x110	коричневый	1
16		Шкаф навесной (аптечка) с замком	OG-APT-01	354x202x446	Серый	1
17		Металлическая стойка для дезинфицирующих средств	OG-2828-DIS	280x280x1000	Коричневый	1

г. Москва, ТиНАО, п. Кокошкино, д. ул. Ленина, д. 2

№ п/п	Схематическое изображение	Наименование	Артикул	Размер (ШхГхВ) мм	Цвет	Общее количество
18		Перегородка подвесная декоративная	OG-1522-blind	размер по месту	Белый с принтом	2
19		Вешалка напольная	OG-182	600x600x1820	Коричневый	1

Техническое описание утвержденного ассортимента офисной мебели и аксессуаров.



Мебель для руководителя "OG-Wood-plus"




Приложение 4
к техническому заданию Договора
№ 75 от "24" октября 2022г.

г. Москва, ТиНАО, п. Кокоскино, д. ул. Ленина, д. 2

№ п/п	Схематическое изображение	Наименование	Артикул	Размер (ШхГхВ) мм	Цвет	Производитель/ страна	Краткое Техническое описание	
1		Рабочая станция со встроенным кабель-менеджментом, полка, кронштейн	OG-KR1470 PK PLUS	1400x700x770	Венге	Российская Федерация	Мебель в классическом стиле. Столешница изготовлена из экологически чистой высокопрочной плиты МДФ, облицованной шпоном. Толщина столешницы - 28 мм. По периметру столешницы имеется калевка. Боковины стола состоят из нескольких частей - опорная панель, боковая панель, две декоративные накладки-пилястры и основание. Опорная панель - несущая. Толщина опорной панели 16 мм. Боковая панель - декоративная. толщина боковой панели - 16 мм. Материал опорных и боковых панелей - экологически чистая высокопрочная ламинированная древесно-стружечная плита (ЛДСП). По вертикальным торцам боковина обрамлена накладками-пилястрами. Пилястра изготовлена из экологически чистой высокопрочной плиты МДФ, облицованной шпоном. Толщина МДФ - 19 мм. На лицевой панели пилястры имеются три декоративных канавки. Основание боковины изготовлено из экологически чистой высокопрочной плиты МДФ, окрашенной в цвет боковины. По периметру основания имеется калевка. В основание установлены регулируемые ножки. Боковины стола соединены царгой. Толщина царги - 16 мм. Размер царги по высоте - от основания боковин до столешницы. Материал царги - экологически чистая высокопрочная ламинированная древесно-стружечная плита (ЛДСП). Стол оснащён встраиваемым кабель-менеджментом, в состав которого входит: лоток для эл.проводки горизонтальный, заглушка для кабельканала, держатели (зажимы) для проводов, подвесной держатель системного блока (устанавливается по согласованию с заказчиком), полка для клавиатуры. Соединение элементов при помощи эксцентриковых стяжек, футорок и шкантов.	1
2		Стол для переговоров со встроенным кабель-менеджментом	OG-KR2880 PLUS	2800x800x770	Венге	Российская Федерация	Мебель в классическом стиле. Столешница изготовлена из экологически чистой высокопрочной плиты МДФ, облицованной шпоном. Толщина столешницы - 28 мм. По периметру столешницы имеется калевка. Боковины стола состоят из нескольких частей - опорная панель, боковая панель, две декоративные накладки-пилястры и основание. Опорная панель - несущая. Толщина опорной панели 16 мм. Боковая панель - декоративная. толщина боковой панели - 16 мм. Материал опорных и боковых панелей - экологически чистая высокопрочная ламинированная древесно-стружечная плита (ЛДСП). По вертикальным торцам боковина обрамлена накладками-пилястрами. Пилястра изготовлена из экологически чистой высокопрочной плиты МДФ, облицованной шпоном. Толщина МДФ - 19 мм. На лицевой панели пилястры имеются три декоративных канавки. Основание боковины изготовлено из экологически чистой высокопрочной плиты МДФ, окрашенной в цвет боковины. По периметру основания имеется калевка. В основание установлены регулируемые ножки. Боковины стола соединены 2-мя царгами, между собою царги соединены внутренними опорами. Толщина царги - 16 мм. Царги посередине стола. Размер царги по высоте - от основания боковин до столешницы. Материал царги - экологически чистая высокопрочная ламинированная древесно-стружечная плита (ЛДСП). Стол оснащён встраиваемым кабель-менеджментом, в состав которого входит: лоток для эл.проводки горизонтальный, заглушка для кабельканала, держатели (зажимы) для проводов, интеграционная розетка: (3x220В /2x220В+2x2USB), встроенная розетка для зарядки телефона. Соединение элементов при помощи эксцентриковых стяжек, футорок и шкантов.	1
3		Тумба многофункциональная - органайзер с нишей под сейф	OG-KR9055 PLUS	900x550x770	Венге	Российская Федерация	Мебель в классическом стиле. Материал каркаса - экологически чистая высокопрочная ламинированная древесно-стружечная плита (ЛДСП), толщиной 16 мм. Топ изготовлен из экологически чистой высокопрочной плиты МДФ, облицованной шпоном. Толщина топа - 28 мм. По периметру топа имеется калевка. Материал фасадов - экологически чистая высокопрочная плита МДФ, толщина 23 мм, облицованная шпоном. Конструкция фасада - объемная филленка в рамке. Фасады имеют высококачественное покрытие современными лакокрасочными материалами. Ящики установлены на телескопических направляющих. Дно ящика ХДФ 3 мм. Распашной фасад установлен на автоматические петли с доводчиком, которые имеют регулировку в двух плоскостях. Регулировка по высоте происходит посредством ответных планок. Ручки металлические, тип ручки на ящиках и двери - скоба. Замок установлен на верхний ящик. Тумба имеет регулируемые по высоте опоры для установки с учетом неровностей пола. Соединение элементов при помощи эксцентриковой стяжки и деревянных шкантов.	1
4		Греденция 3-дверная со стеклом	OG-KR8205 PLUS	1234x440x857	Венге	Российская Федерация	Мебель в классическом стиле. Материал каркаса и полки - экологически чистая высокопрочная ламинированная древесно-стружечная плита (ЛДСП), толщиной 16 мм. Фасады установлены на автоматические петли с доводчиком, которые имеют регулировку в двух плоскостях. Регулировка по высоте происходит посредством ответных планок. Для более рационального использования внутреннего пространства в греденциях установлены силовые полки для хранения различных предметов, высота установки полок позволяет размещать стандартные папки для бумаг. Топ изготовлен из экологически чистой высокопрочной плиты МДФ, облицованной шпоном. Толщина топа - 28 мм. По периметру топа имеется калевка. Материал фасадов - экологически чистая высокопрочная плита МДФ, толщина 20 мм, облицованная шпоном. Конструкция глухого фасада - объемная филленка в рамке. Фасады имеют высококачественное покрытие современными лакокрасочными материалами. Конструкция стеклянного фасада - стекло в рамке из МДФ, облицованной шпоном. Греденция имеет регулируемые по высоте опоры для установки с учетом неровностей пола. Соединение элементов при помощи эксцентриковой стяжки и деревянных шкантов. Ручки металлические, тип ручки - скоба.	1

№ п/п	Схематическое изображение	Наименование	Артикул	Размер (ШxГxВ) мм	Цвет	Производитель/ страна	Краткое Техническое описание	
5		Шкаф со стеклом	OG-KR2006 PLUS	824x431x1981(2069)	Венге	Российская Федерация	Мебель в классическом стиле. Материал каркаса шкафа и полки - экологически чистая высокопрочная ламинированная древесно-стружечная плита (ЛДСП), толщиной 16 мм. Верхние двери со стеклом в рамке из МДФ, облицованной шпоном. Нижние двери - из высокопрочной плиты МДФ, облицованной шпоном. Толщина двери - 20 мм. Конструкция фасада - объемная филленка в рамке. Фасады имеют высококачественное покрытие современными лакокрасочными материалами. Шкаф имеет регулируемые по высоте опоры для установки с учетом неровностей пола. Сверху шкафа установлен декоративный карниз. Материал карниза - экологически чистый профиль MDF - (Класс эмиссии формальдегида E1). Карниз фигурный, облицован шпоном. Крепление к каркасу шкафа - металлические пластины и уголки. Соединение элементов при помощи эксцентриковой стяжки и деревянных шкантов. Ручки металлические, тип ручки - скоба.	2
6		Шкаф для одежды	OG-KR2007 PLUS	824x431x1981(2069)	Венге	Российская Федерация	Мебель в классическом стиле. Материал каркаса и полки - экологически чистая высокопрочная ламинированная древесно-стружечная плита (ЛДСП), толщиной 16 мм. Материал двери - экологически чистая высокопрочная плита МДФ, толщина 20 мм, облицованная шпоном. Конструкция фасада - объемная филленка в рамке. Фасады имеют высококачественное покрытие современными лакокрасочными материалами. Фасады установлены на автоматические петли с доводчиком, которые имеют регулировку в двух плоскостях. Регулировка по высоте происходит посредством ответных планок. Сверху шкафа установлен декоративный карниз. Материал карниза - экологически чистый профиль MDF - (Класс эмиссии формальдегида E1). Карниз фигурный, облицован шпоном. Крепление к каркасу шкафа - металлические пластины и уголки. Штанга выдвигаемая, установленная в верхней части каркаса перпендикулярно задней стенке. Ручки металлические, тип ручки - скоба.	1
7		Шкаф-витрина	OG-KR1041 WW PLUS	1094x457x1981(2069)	Венге	Российская Федерация	Мебель в классическом стиле. Материал каркаса витрины - экологически чистая высокопрочная ламинированная древесно-стружечная плита (ЛДСП), толщиной 16 мм. Верхние двери со стеклом в рамке из МДФ, облицованной шпоном. Нижние двери - из высокопрочной плиты МДФ, облицованной шпоном. Толщина двери - 20 мм. Конструкция фасада - объемная филленка в рамке. Фасады имеют высококачественное покрытие современными лакокрасочными материалами. Фасады установлены на автоматические петли с доводчиком, которые имеют регулировку в двух плоскостях. Регулировка по высоте происходит посредством ответных планок. Шкаф имеет регулируемые по высоте опоры для установки с учетом неровностей пола. Соединение элементов при помощи эксцентриковой стяжки и деревянных шкантов. Полки стеклянные. Шкаф-витрина имеет внутреннюю подсветку. Сверху шкафа установлен декоративный карниз. Материал карниза - экологически чистый профиль MDF - (Класс эмиссии формальдегида E1). Карниз фигурный, облицован шпоном. Крепление к каркасу шкафа - металлические пластины и уголки. Ручки металлические, тип ручки - скоба.	3
8		Флашгот	OG-KR 4040 FLG PLUS	400x400x500	Венге	Российская Федерация	Мебель в классическом стиле. Топ тумбы изготовлен из экологически чистой высокопрочной плиты МДФ, облицованной шпоном. Толщина топа - 28 мм. По переднему торцу топа имеется калевка. В топе имеется несколько отверстий для установки дверок флагов. Материал каркаса тумбы - экологически чистая высокопрочная ламинированная (ЛДСП) плита (класс эмиссии E1). Толщина каркаса - 16 мм. Материал каркаса тумбы обработан меламиновыми смолами, устойчивыми к воздействию обычных химических субстанций. Соединение элементов при помощи эксцентриковой стяжки и деревянных шкантов.	1
9		Миникухня	OG-KR 7050 MINIK (узкая 500 мм)	700x500x1981(2069)	Венге	Российская Федерация	Мебель в классическом стиле. Материал каркаса шкафа и полки - экологически чистая высокопрочная ламинированная древесно-стружечная плита (ЛДСП), толщиной 16 мм. В верхней части - шторка-жалюзи, которая представляет собой конструкцию из соединённых ламелей, движущихся по направляющим, обрамленную завершающим и карнизным профилями. Для удобства управления на завершающем профиле установлены ручки. Нижние фасады установлены на автоматические петли с доводчиком, которые имеют регулировку в двух плоскостях. Регулировка по высоте происходит посредством ответных планок. Материал двери - экологически чистая высокопрочная плита МДФ, толщина 20 мм, облицованная шпоном. Фасады имеют высококачественное покрытие современными лакокрасочными материалами. Верхнее отделение с жалюзи. Для более рационального использования внутреннего пространства в кухне установлены силовые полки для хранения различных предметов. Кухня имеет регулируемые по высоте опоры для установки с учетом неровностей пола. Конструкция ящика - 2 боковины соединенные 2-мя царгами. Направляющие - телескопические. Материал фасадов ящиков - МДФ, толщиной 20 мм, облицован шпоном. Конструкция фасада ящика - объемная филленка в рамке. Ящик соединяется с каркасом тумбы посредством направляющих механизмов. Соединение элементов при помощи эксцентриковой стяжки и деревянных шкантов. Шкаф имеет регулируемые по высоте опоры для установки с учетом неровностей пола. Ширина миникухни 1200 мм. Сверху миникухни установлен декоративный карниз. Материал карниза - экологически чистый профиль MDF - (Класс эмиссии формальдегида E1). Карниз фигурный, облицован шпоном. Крепление к каркасу шкафа - металлические пластины и уголки. Ручки металлические, тип ручки - скоба.	1
10		Диван трехместный	OG-CH/3	2150x950x760	Зеленый, экокожа	Российская Федерация	Мебель в классическом стиле. Опоры нерегулируемые деревянные. Материалы каркаса - калиброванный брус из массива хвойных пород дерева, фанера березовая, пружина-змейка, эластичная лента. Толщина фанеры 12 мм. Мягкие элементы - эластичный пенополиуретан толщиной 180 мм сформированный из пенополиуретана 100 мм и пенополиуретана 80 мм. Весь диван в покрытии одного типа. Чехол дивана выполняется по технологии capitone (каретная стяжка). Чехлы каркаса и спинки - цельные, несъемные. Подушки сидения - съемные. Материал обивки из искусственной кожи.	1

№ п/п	Схематическое изображение	Наименование	Артикул	Размер (ШХГхВ) мм	Цвет	Производитель/ страна	Краткое Техническое описание	
11		Кресло рабочее	OG-UN1	660x580x1200	Зеленый, экокожа	Российская Федерация	Кресло на крестовине с колесами с высокой спинкой. Высота спинки от сиденья 660 мм. Ширина сиденья и спинки 520 мм. Толщина сиденья 120 мм. Высота подлокотников от сиденья 225 мм. Глубина кресла 460 мм. Высота 1110/1210 мм. Кресло комплектуется механизмом мультиблок, 5 положений. С помощью газлифта можно подстроить высоту сиденья под рост. Максимально допустимая нагрузка по весу 120 кг. Крестовина имеет в своей основе металлический остов, обеспечивающий высокую прочность изделия. Сверху металлической крестовины монтируются деревянные накладки. Места соединения накладок с крестовиной и газ-лифт закрываются декоративным пластиковым чехлом. Наполнитель сиденья и спинки - высокоэластичный пенополиуретан. Подлокотники деревянные с накладками из искусственной кожи. Обивка кресла - искусственная кожа.	1
12		Стул для посетителя	OG-M50	500x565x970	Зеленый, экокожа	Российская Федерация	Дизайн – классический. Стул состоит из монолитного каркаса у которого бруски задних ножек переходят в вертикальные бруски спинки. Каркас изготовлен из массива бука. Крепление элементов каркаса клево-шпунтовое. Сиденье изготовлено методом мягкой рамочной структуры и установлено между царгами. У основания сиденья расположены ремни натяжения для удержания наполнителя и создания дополнительной амортизации. Мягкая набивка сиденья: поролон марки 33-45, толщиной 60 мм. Вес стула 14,5 кг.	11
13		Стул конференц без подлокотников (на металлокаркасе штабелируемый)	OG-LF-01	560x550x790	Черный пластик	Российская Федерация	Металлическая конструкция: Металлическая трубчатая конструкция диаметром 25 мм, окрашенная в глянцевый хромированный цвет. Сиденье и спинка: Изготовлен из полипропилена. V-образная форма опор позволяет штабелировать стулья. Максимальное количество стульев в одном штабеле – 20 шт. Спинка и сидуха изготовлены из полипропилена, что позволяет легко очищать и обрабатывать их антисептиками. Фигурная заглушка - подпятник добавляет опорам устойчивость и не царапает пол. Сидуха и спинка имеют эргономичную форму с радиусными выступами, что обеспечивает удобство сиденья. Устойчивый облегченный каркас стула обеспечивает удобство и долговечность эксплуатации.	5
14		Сейф для приставной тумбы	OG-49KLS	350x430x490	Серый	Российская Федерация	При заливке двери и корпуса сейфа используется запатентованный состав огнестойкого бетона. В сейфе установлен тепловой замок, усиленный огнестойким уплотнителем. Сейф оборудован пластиковыми ножками. Корпус и дверь имеют различные оттенки коричневого. Эффект молотковой эмали. Количество полок: 1+лоток. Комплектуется ключевым замком + поворотной ручкой. Тип покрытия: порошковое. Предусмотрено анкерное крепление к полу (испытание на огнестойкость проведено с анкерным отверстием).	1
15		Стеновая панель со встроенными часами	OG-Clock4040	400x400x110	коричневый	Российская Федерация	Мебель в классическом стиле. Панель состоит из лицевой панели, боковин, горизонтальных перемычек и царги. Лицевая панель изготовлена из экологически чистой высокопрочной плиты МДФ, облицованной шпоном. Толщина столешницы - 28 мм. По периметру столешницы имеется калевка. Материал боковин, горизонтальных перемычек и царги - экологически чистая высокопрочная ламинированная (ЛДСП) плита (класс эмиссии E1). Все торцевые поверхности изделия оклеены кромкой ПВХ 0,4 (0,8) мм. Для соединения вертикальных и горизонтальных деталей должны быть использованы эксцентриковые стяжки и шканты. Толщина боковины 16 мм. Ширина боковины 70 мм. Высота боковины 396 мм. Ширина царги 364 мм. Количество лицевых панелей 1 шт. Количество боковин и горизонтальных перемычек по 2 шт. Панель монтируется на стену с помощью врезных навесов с крюками. Ширина навеса 57 мм, высота навеса 36,5 мм. Материал корпуса навеса - пластик, материал внутреннего регулирующего штока - металл. Длина крюка для навеса 50 мм. Регулируемые навесы позволяют при монтаже панели на стену отрегулировать горизонтальный уровень относительно пола и вертикальный уровень относительно стены. Цвет циферблата белый. Цифры должны арабские. Механизм кварцевый. Ход часов плавный.	1
16		Шкаф навесной (аптечка) с замком	OG-APT-01	354x202x446	Серый	Российская Федерация	Материал каркаса шкафа - экологически чистая высокопрочная ламинированная (ЛДСП) плита (класс эмиссии E1). Толщина каркаса и полок 16 мм, топ 25 мм. Обработка торцевых поверхностей каркаса кромка ПВХ 0,4 мм, топ 2 мм. Каркас разделён по вертикали перегородкой и по горизонтали полками. Количество полок - 2 шт. Материал шкафа обработан меламиновыми смолами, устойчивыми к воздействию обычных химических субстанций. Задняя стенка вкладная из ЛДСП 16 мм. Для соединения вертикальных и горизонтальных деталей использованы эксцентриковые стяжки и шканты. Шкаф монтируется на стену с помощью врезных навесов с крюками. Регулируемые навесы позволяют при монтаже панели на стену отрегулировать горизонтальный уровень относительно пола и вертикальный уровень относительно стены. Стеклопанельная дверь в алюминиевом профиле, стекло белое матовое. Материал ручки - металл. Дверь установлена на 4-х шарнирные металлические петли, с возможностью регулировки в 3-х направлениях. Замок установлен на правый бок шкафа, тип замка - ключевой, вид замка - гарпунообразный. Размер шкафа 354x202x446	1

№ п/п	Схематическое изображение	Наименование	Артикул	Размер (ШхГхВ) мм	Цвет	Производитель/ страна	Краткое Техническое описание	
17		Металлическая стойка для дезинфицирующих средств	OG-2828-DIS	280x280x1000	Коричневый	Российская Федерация	Назначение изделия - бесконтактная обработка рук. Вместимость для бутылок объемом от 300 мл до 1л. Устройство изделия активируется нажатием ногой на педаль. Конструкция изделия: корпус в форме колонны прямоугольного сечения со встроенной внутри регулируемой по высоте полкой для бутылки, съёмный каплеулавнитель, педаль, основание в форме квадратной пластины. Корпус изделия изготовлен методом резки и гибки листового материала. Материал корпуса сталь 2 мм. Корпус имеет заднюю стенку и подвижную крышку. На задней стенке имеется вырез для регулировки высоты полки для бутылки. Соединение крышки с корпусом с помощью заклёпок, вставленных в направляющие прорези на боковинах корпуса. В верхней части корпуса на передней и боковых сторонах имеется вырез для нишу для установки бутылки. Каплеулавнитель представляет собой полочку с бортиками и двойным дном. Каплеулавнитель имеет складное съёмное дно с фигурной перфорацией.	1
18		Перегорodka подвесная декоративная	OG-1522-blind	размер по месту	Белый с принтом	Российская Федерация	Перегорodka представляет собой единое изделие, конструктивно состоящее из металлического карниза, внутри которого размещены бегунки, фиксаторы бегунков, механизмы перемещения и вращения бегунков, ламели и элементы их крепления. Конструкция перегородки: в верхней части ламели крепятся к пластиковым бегункам со встроенными подшипниками посредством застёжек, а в нижней части соединены пластмассовой соединительной цепочкой. Застежки и крепление соединительной цепочкой - обеспечивают возможность легкой и многократной замены ламелей без повреждения замков и элементов крепления. Ширина карниза 44,5 мм; высота карниза 25 мм; ширина пластины для крепления кронштейнов 39,5 мм. Материал карниза алюминий, покрытие антикоррозийное. Материал механизма управления: высокопрочный пластик, стойкий к обработке моющими и дезинфицирующими средствами. Диаметр звена цепи управления 4,5 мм. Материал цепи поворота ламелей (цепь управления): высокопрочный пластик, стойкий к обработке моющими и дезинфицирующими средствами. Возможное расположение управления: слева/справа. Материал ламелей ткань. Тип ткани полимерная. Плотность ткани 0,345 кг/м кв. Пропитка акриловая. Изображение (картинка) на ламелях: логотип, геральдика, достопримечательности г. Москвы (по выбору заказчика). Метод нанесения фотопечати: латексная печать. Изделия не имеют неприятного запаха, не вызывает аллергии. Метод печати - термальная струйная печать. Крепление карниза может быть: потолочное- с помощью металлических потолочных универсальных кронштейнов или настенное – с помощью настенных стальных кронштейнов.	2
19		Вешалка напольная	OG-182	600x600x1820	Коричневый	Российская Федерация	Вешалка выполнена в классическом стиле. Классическая элегантная вешалка для верхней одежды: Каркас деревянный с тонировкой под общий цвет кабинета, приемной, офиса. Вешалка оснащена пятью крючками для верхней одежды, пятью крючками для головных уборов. Крючки и опоры вешалки изготовлены по технологии гнуто-клееного шпона и выдерживают значительные нагрузки, что обеспечивает долгий срок службы вешалки, в сумочной зоне есть четыре крючка для сумок и зонтов. Высота 182см, диаметр основания 60см	1



Тел.: +7 495 647-48-47
info@oerby.ru

WWW.OERBY.RU